



PAREXLANKO

GUIDE GROS ŒUVRE

**PRODUITS ET SYSTÈMES
POUR LE BÂTIMENT ET GÉNIE CIVIL**

PAR EXPÉRIENCE. PAREXLANKO.



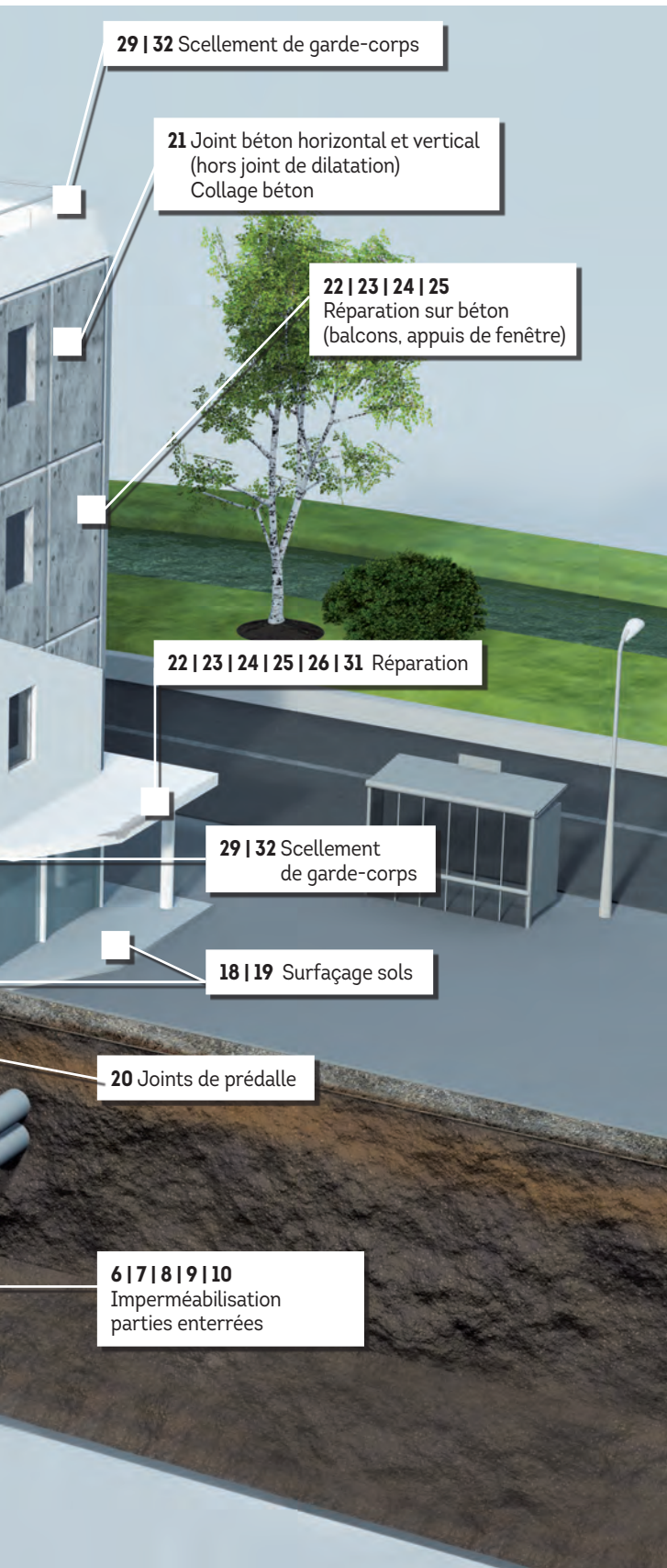
SOMMAIRE

GUIDE GROS ŒUVRE

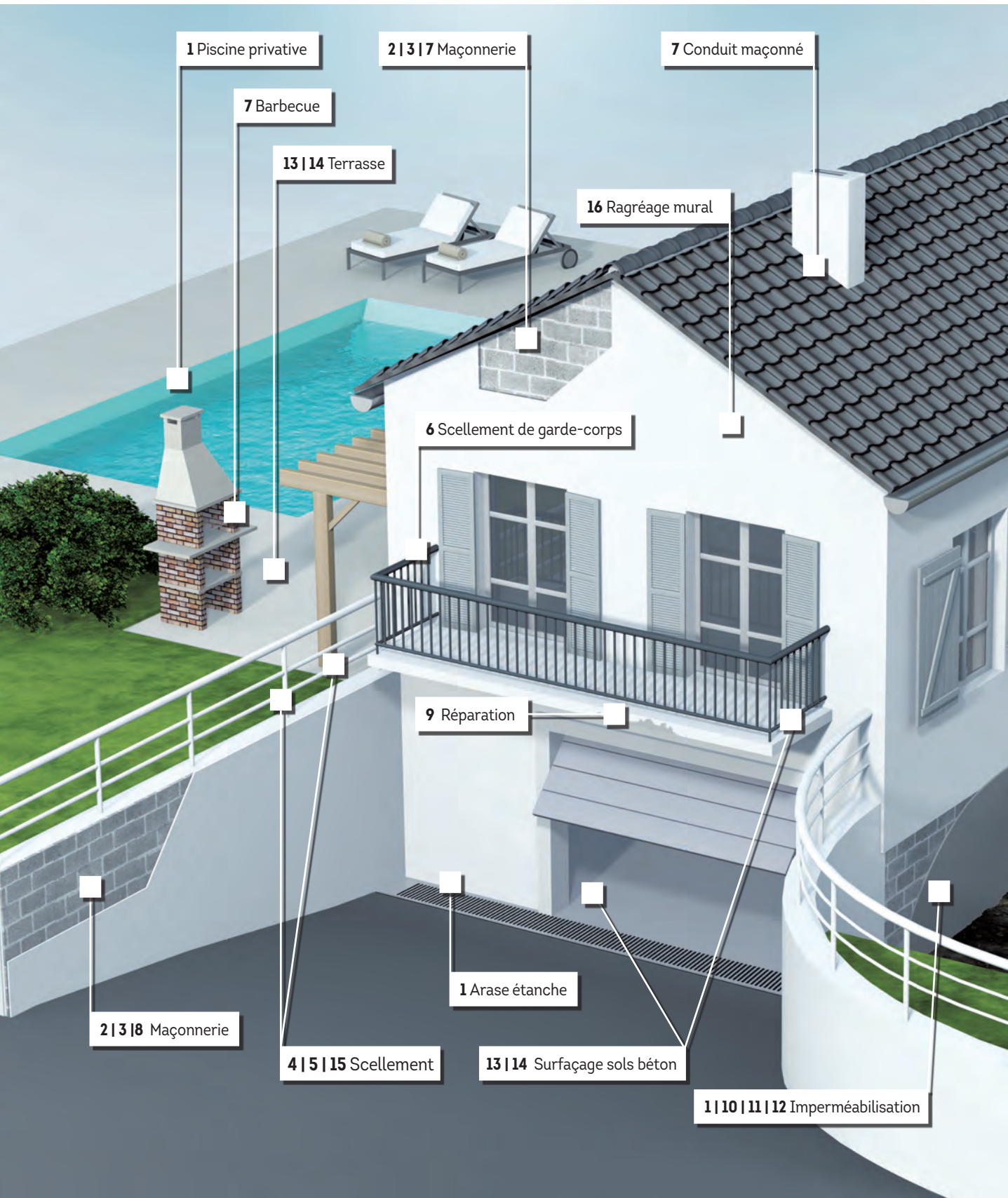
1	DÉMOULAGE / CURING	8
2	IMPERMÉABILISATION	14
3	PROTECTION DES OUVRAGES	22
4	RAGRÉAGE	26
5	CALFEUTREMENT	36
6	TRAITEMENT DES REPRISES DE BÉTONNAGE	40
7	RÉPARATION DES BÉTONS	44
8	SCELLEMENT ET CALAGE	52
9	MAÇONNERIE	58
10	COLLAGE ET ADJUVANTATION	66

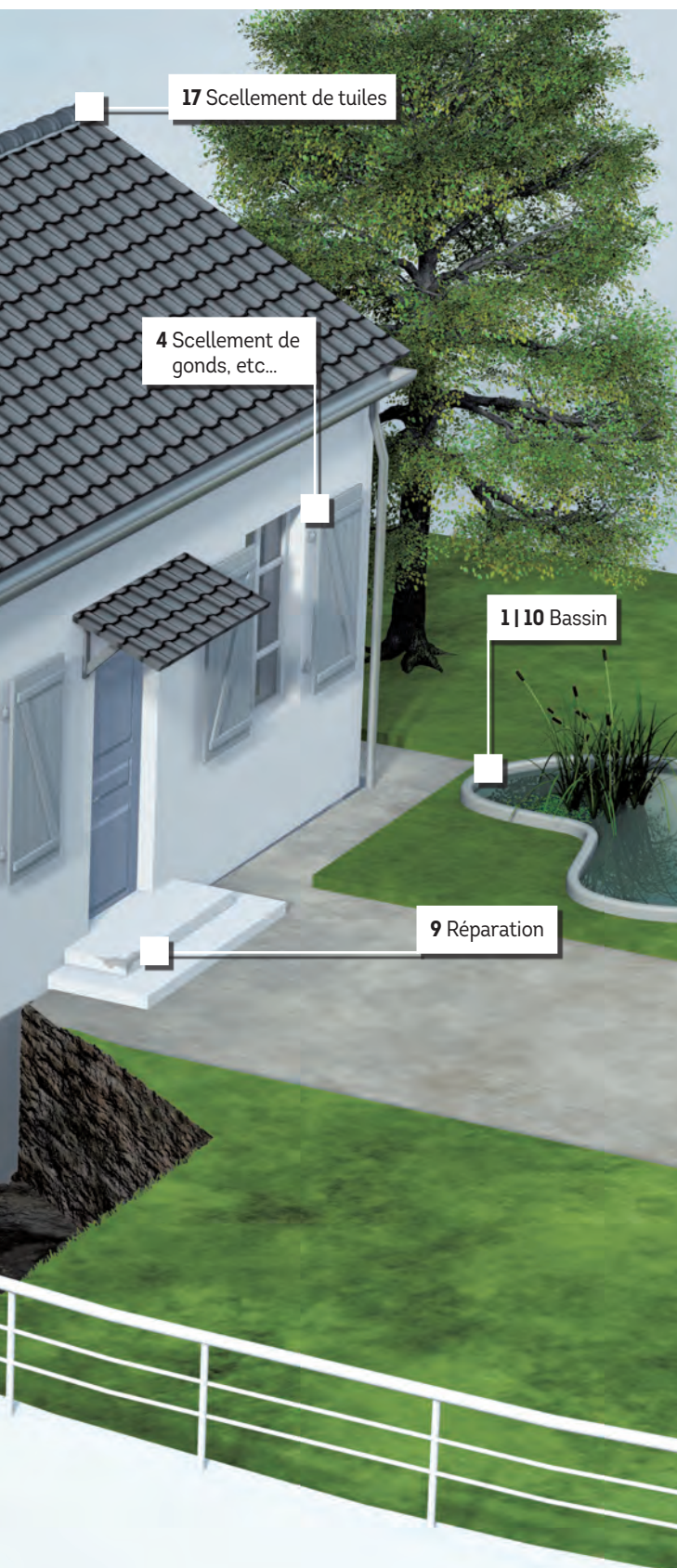






1	355	LANKODEM PRO	10
2	356	LANKODEM PLUS	10
3	357	LANKODEM VEG	11
4	358	LANKODEM ÉMULSION	12
5	359	LANKODEM PUR	12
6	211	LANKOBLACK VERNIS	17
7	212	LANKOBLACK FLUIDE	18
8	222	LANKOFUGEANT	19
9	228	LANKOLASTIC	20
10	777	LANKO IMPER SURFAÇAGE	20
11	101	LANKOMUR PARENDUIT	28
12	102	LANKOMUR RAGREPAR	28
13	1001	LANKOMUR FIN	30
14	1002	LANKOMUR ÉPAIS	31
15	111	LANKOMUR MURCHAPE	32
16	112	LANKOMUR PARBÉTON	32
17	113	LANKOMUR ERTOMUR	33
18	242	LANKOFLOOR POWDRE	25
19	143	LANKOSOL	34
20	663	JOINT PRÉDALLE ET PRÉMUR	39
21	662	LANKOCEM	38
22	730	LANKOREP FIN	47
23	731	LANKOREP STRUCTURE	49
24	735	LANKOREP RAPIDE	50
25	770	LANKOREP FIN RAPIDE	49
26	781	LANKOREP FLUIDE RAPIDE	51
27	700	CLAVEXPRESS	54
28	704	CLAVEX+ HP	54
29	729	LANKOSCELFIX	57
30	567	LANKO BLOC	64
31	772	LANKOREP HP	50
32	740	LANKOSCELFIX	56
33	778	LANKO IMPER SOL	21





1	221 LANKO IMPER _____	19
2	151 MORTIER UNIVERSEL _____	60
3	152 MORTIER FIN _____	60
4	155 MORTIER RAPIDE _____	62
5	154 BÉTON UNIVERSEL _____	62
6	729 LANKOSCELFEST _____	56
7	156 MORTIER FEU _____	63
8	561 MORTIER BÉTON CELLULAIRE _____	63
9	730 LANKOREP FIN _____	47
10	222 LANKOFUGEANT _____	19
11	201 LANKOBLACK PÂTEUX _____	16
12	202 LANKOBLACK FIBRE _____	16
13	744 ONDICURE _____	13
14	143 LANKOSOL _____	34
15	724 LANKO EASYSCEL _____	65
16	112 LANKOMUR PARBÉTON _____	32
17	153 MORTIER BÂTARD _____	61

DÉMOULAGE / CURING

01



GUIDE DE CHOIX

APPLICATIONS		355 LANKODEM PRO	356 LANKODEM PLUS	357 LANKODEM VEG	358 LANKODEM ÉMULSION	359 LANKODEM PUR	744 ONDICURE
DÉMOULAGE DES BÉTONS	Décoffrant minéral neuf	■					
	Décoffrant Pur Synthèse		■				
	Décoffrant Végétal			■			
	Décoffrant Émulsion Végétale				■		
	Décoffrant Pur Végétal					■	
PRODUIT DE CURE							■

HUILES PULVÉRISABLES

MINÉRAL NEUF

355 LANKODEM PRO



CONSOMMATION

- ▶ 50 m² au litre sur banches métalliques
- ▶ 30 m² au litre sur banches en contreplaqué

CONDITIONNEMENT

- ▶ 20 litres, 210 litres, 1 000 litres

LES + PRODUIT

- ▶ Base Minéral Neuf (classement SYNAD)
- ▶ Ne laisse pas de trace huileuse sur les surfaces décoffrées
- ▶ S'utilise sur tous types de banches

DOMAINES D'APPLICATION

- ▶ Réalisation de bétons banchés,
- ▶ Réalisation de bétons préfabriqués étuvés (jusqu'à 70°C), ou non.

CARACTÉRISTIQUES

- ▶ Aspect : brun clair
- ▶ Densité à 20°C : env 0,85 à 20°C

Classification SYNAD des agents de démoulage version 2019

Sécurité feu	🔹
Hygiène	🔹🔹🔹
COV	🔹
Biodégradabilité	🔹

🔹 Critère favorable
 🔸 Critère défavorable

PUR SYNTHÈSE

356 LANKODEM PLUS



CONSOMMATION

- ▶ 50 m² au litre sur banches métalliques
- ▶ 30 m² au litre sur banches en contreplaqué

CONDITIONNEMENT

- ▶ 210 litres, 1 000 litres

LES + PRODUIT

- ▶ Pur synthèse (classement SYNAD)
- ▶ Ne tâche pas les bétons blancs ou colorés
- ▶ Démoulage de haute qualité
- ▶ « Excellence SYNAD » (exempt de Benzoapyrène)

DOMAINES D'APPLICATION

- ▶ Réalisation de bétons banchés,
- ▶ Réalisation de bétons préfabriqués étuvés (jusqu'à 70°C), ou non.

CARACTÉRISTIQUES

- ▶ Aspect : liquide translucide à brun
- ▶ Densité à 20°C : env 0,85 à 20°C

Classification SYNAD des agents de démoulage version 2019

Sécurité feu	🔹
Hygiène	🔹🔹🔹
COV	🔹
Biodégradabilité	🔹

🔹 Critère favorable
 🔸 Critère défavorable

VÉGÉTAL

357 LANKODEM VEG



CONSOMMATION

- ▶ 60 m² au litre sur banches métalliques
- ▶ 40 m² au litre sur banches en contreplaqué

CONDITIONNEMENT

- ▶ 20 litres, 210 litres, 1 000 litres

LES + PRODUIT

- ▶ Base végétale (classement SYNAD)
- ▶ Démoulage de haute qualité
- ▶ Meilleur respect de l'environnement et de la santé des utilisateurs

DOMAINES D'APPLICATION

- ▶ Réalisation de bétons banchés,
- ▶ Réalisation de bétons préfabriqués étuvés (jusqu'à 70°C), ou non.

CARACTÉRISTIQUES

- ▶ Aspect : liquide jaune à brun clair
- ▶ Densité à 20°C : env 0,90 à 20°C
- ▶ Biodégradabilité : > 60 % à 28 jours selon classement SYNAD.

Classification SYNAD des agents de démoulage version 2019

Sécurité feu	🔴	
Hygiène	🔴🔴🔴	
COV	🔴	🔵 Critère favorable
Biodégradabilité	🔵	🔴 Critère défavorable



HUILES PULVÉRISABLES

ÉMULSION VÉGÉTALE

358 LANKODEM ÉMULSION



CONSOMMATION

- ▶ 80 m² au litre sur banches métalliques
- ▶ 50 m² au litre sur banches en contreplaqué

CONDITIONNEMENT

- ▶ 210 litres, 1 000 litres

LES + PRODUIT

- ▶ Base huile végétale
- ▶ Grand rendement
- ▶ Résiste au gel
- ▶ «Excellence SYNAD» (exempt de Benzoapyrène)

DOMAINES D'APPLICATION

- ▶ Réalisation de bétons banchés,
- ▶ Réalisation de bétons préfabriqués étuvés (jusqu'à 70°C), ou non.

CARACTÉRISTIQUES

- ▶ Aspect : liquide blanc, voire légèrement jaune
- ▶ Densité à 20°C : env 1
- ▶ Biodégradabilité : > 60 % à 28 jours selon classement SYNAD

Classification SYNAD des agents de démolage version 2019

Sécurité feu	🔴	
Hygiène	🔴🔴🔴	
COV	🔴	🔵 Critère favorable
Biodégradabilité	🔴	🔵 Critère défavorable

PUR VÉGÉTAL

359 LANKODEM PUR



CONSOMMATION

- ▶ 60 m² au litre sur banches métalliques
- ▶ 40 m² au litre sur banches en contreplaqué

CONDITIONNEMENT

- ▶ 210 litres, 1 000 litres

LES + PRODUIT

- ▶ Pur Végétal (classement SYNAD)
- ▶ Démoulage de haute qualité
- ▶ Spécial chantier H.Q.E.
- ▶ «Excellence SYNAD» (exempt de Benzoapyrène)

DOMAINES D'APPLICATION

- ▶ Réalisation de bétons banchés,
- ▶ Réalisation de bétons préfabriqués étuvés (jusqu'à 70°C), ou non.

CARACTÉRISTIQUES

- ▶ Aspect : liquide jaune
- ▶ Densité à 20°C : env 0,90 à 20°C
- ▶ Biodégradabilité : > 60 % à 28 jours selon classement SYNAD

Classification SYNAD des agents de démolage version 2019

Sécurité feu	🔴	
Hygiène	🔴🔴🔴	
COV	🔴	🔵 Critère favorable
Biodégradabilité	🔴	🔵 Critère défavorable

PRODUIT DE CURE

PHASE AQUEUSE

744 ONDICURE



ADJUVANTS POUR BÉTONS,
MORTIERS ET COULIS
PRODUITS DE CURE

CONSOMMATION

- ▶ 100 g à 250 g/m²
- ▶ 1 bidon de 20 l = environ 150 m²

CONDITIONNEMENT

- ▶ 20 litres

LES + PRODUIT

- ▶ Limite les risques de fissuration, faïençage
- ▶ Protèges les mortiers ou bétons frais de la dessiccation
- ▶ S'applique en intérieur/extérieur, sur surfaces verticales ou horizontales

DOMAINES D'APPLICATION

- ▶ 744 ONDICURE s'applique sur surfaces horizontales ou verticales, intérieures/extérieures et en milieux fermés sur :
 - ▶ Dalles, chapes, ragréages, enduits,
 - ▶ Ouvrages d'Art, tunnels, routes / autoroutes, pistes aéroporitaires,
 - ▶ Éléments préfabriqués (poutres, poteaux, prédalles, prémurs).

CARACTÉRISTIQUES

- ▶ Aspect : liquide blanc
- ▶ Densité à 20°C : env 0,97



IMPERMÉABILISATION

02



GUIDE DE CHOIX

201 LANKOBLACK PÂTEUX
 202 LANKOBLACK FIBRÉ
 211 LANKOBLACK FIBRÉ
 212 LANKOBLACK VERNIS
 221 LANKO IMPER
 222 LANKOFUFLUIDE
 228 LANKOFUGEANT
 777 LANKO LANKOLASTIC
 778 LANKO IMPER SURFAÇAGE
 LANKO IMPER SOL

APPLICATIONS										
TRAITEMENT DES FONDATIONS	Imperméabilisation des maçonneries enduites ou béton	■	■	■	■		■			
	Imperméabilisation des maçonneries non enduites de 2 ^{ème} catégorie					■*	■			
TRAITEMENT INTÉRIEUR DES SOUBASSEMENTS	Imperméabilisation générale					■	■	■	■	■
IMPERMÉABILISATION PISCINES PRIVATIVES						■			■	■
IMPERMÉABILISATION DES PISCINES ET MURS ENTERRÉS						■		■	■	■

* Se référer au NF DTU 20.1

BITUME EN PÂTES

ENDUIT BITUMINEUX

201 LANKOBLACK PÂTEUX



CONSOMMATION

- ▶ Collage des isolants : 0,9 kg/m²
- ▶ Protection des surfaces : 1,5 à 2 kg/m² pour 2 couches

CONDITIONNEMENT

- ▶ Seau de 5 kg et 25 kg

LES + PRODUIT

- ▶ Protection des fondations et parties enterrées sur sous-enduit
- ▶ Collage des isolants
- ▶ Protection des matériaux contre la corrosion

DOMAINES D'APPLICATION

- ▶ Protection des matériaux enterrés (béton, sous-enduit, bois, métal)
- ▶ Collage des matériaux isolants (panneaux agglomérés de liège, laine de verre, laine de roche, PSE)
- ▶ Compatible avec l'offre ITE PAREXLANKO pour le collage de l'isolant PAREXLANKO sur des supports déjà recouverts d'un enduit bitumineux.

CARACTÉRISTIQUES

- ▶ Aspect : pâteux
- ▶ Couleur : brun foncé
- ▶ Densité à 20°C : 1,00 ± 0,05
- ▶ Temps de séchage : 2 h à 20°C en surface, 24 h à 20°C dans la masse

ENDUIT BITUMINEUX FIBRÉ

202 LANKOBLACK FIBRÉ



CONSOMMATION

- ▶ 2 kg/m² minimum

CONDITIONNEMENT

- ▶ Seau de 25 kg

LES + PRODUIT

- ▶ Protection des fondations et parties enterrées
- ▶ Application directe sur parpaings facile*
- ▶ Fibré

DOMAINES D'APPLICATION

- ▶ Imperméabilisation de murs et fondations exposés à l'humidité (parpaings, bétons banchés)
- ▶ Protection des matériaux enterrés (béton, bois, métal)
- ▶ Collage des matériaux isolants : panneaux de liège, laine de verre, PSE

CARACTÉRISTIQUES

- ▶ Prêt à l'emploi
- ▶ Aspect : pâteux
- ▶ Couleur : brun foncé
- ▶ Densité à 20°C : 1,00 ± 0,05
- ▶ Temps de séchage : 2 h à 20°C en surface, 24 h à 20°C dans la masse

BITUME EN SOLUTION FLUIDE**REVÊTEMENT BITUMINEUX SOLVANTÉ****211 LANKOBLACK VERNIS****CONSOMMATION**

- ▶ 0,3 à 0,5 litre/m² suivant porosité du support, pour 2 couches

CONDITIONNEMENT

- ▶ Seau de 5 litres et 25 litres

LES + PRODUIT

- ▶ Protection des parties enterrées sur sous-enduit
- ▶ Protection des métaux contre la corrosion
- ▶ Applicable par pulvérisation

DOMAINES D'APPLICATION

- ▶ Complément d'imperméabilisation des murs de fondation en béton ou maçonneries enduites
- ▶ Protection d'ouvrages métalliques en parties enterrées

CARACTÉRISTIQUES

- ▶ Peinture prête à l'emploi
- ▶ Couleur : noire
- ▶ Densité à 20°C : 0,94 ± 0,02
- ▶ Temps de séchage : 3 à 6 h





BITUME EN SOLUTION FLUIDE

REVÊTEMENT BITUMINEUX BASE AQUEUSE

212 LANKOBLACK FLUIDE



CONSOMMATION

► 0,3 à 0,5 litre/m² suivant porosité du support, pour 2 couches

CONDITIONNEMENT

► Seau de 25 litres

LES + PRODUIT

- Protection des parties enterrées sur sous-enduit
- Applicable sur supports secs ou humides
- Applicable par pulvérisation

DOMAINES D'APPLICATION

- Complément d'imperméabilisation des murs de fondation en béton ou maçonneries enduites
- Protection des ouvrages enterrés

CARACTÉRISTIQUES

- Aspect : liquide noir
- Densité : 1,00 ± 0,5

MORTIERS HYDRAULIQUES D'IMPERMÉABILISATION

MORTIER D'IMPERMÉABILISATION ÉPAIS

221 LANKO IMPER



CONSOMMATION

- ▶ 2 kg/m²/mm d'épaisseur, soit 20 kg pour 10 mm/m² environ

CONDITIONNEMENT

- ▶ Sac de 25 kg longue conservation

LES + PRODUIT

- ▶ Spécial bassins et piscines privées
- ▶ Application directe sur maçonneries même enterrées
- ▶ Réalisation d'arase étanche
- ▶ Conforme à la norme NF 1504-2

DOMAINES D'APPLICATION

- ▶ 221 LANKO IMPER est destiné à assurer l'imperméabilisation intérieure et extérieure des maçonneries et des bétons enterrés, immergés ou à l'air libre tels que :
 - bassins, piscines privées
 - murs de sous-sol, murs de caves
 - murs de soutènement
 - fossés de châteaux (douves)
 - arases étanches
 - jointoiment de pierres dures

CARACTÉRISTIQUES

- ▶ Poudre grise
- ▶ Granulométrie : 0 - 4 mm
- ▶ Durée pratique d'utilisation : environ 45 min à 20°C

MORTIER MINCE D'IMPERMÉABILISATION MINCE

222 LANKOFUGEANT



CONSOMMATION

- ▶ 3 kg/m² pour 2 couches

CONDITIONNEMENT

- ▶ Sac de 25 kg

LES + PRODUIT

- ▶ Application directe sur blocs béton et briques
- ▶ Résistance à la pression : 1,4 MPa
- ▶ Conforme à la norme NF EN 1504-2

DOMAINES D'APPLICATION

- ▶ Imperméabilisation des maçonneries et des bétons enterrés ou à l'air libre :
 - sous-sols de pavillons
 - murs de cave
 - fondations d'immeubles
- ▶ Les ouvrages doivent être conformes aux textes les régissant.

CARACTÉRISTIQUES

- ▶ Poudre grise
- ▶ Granulométrie : 0 - 0,5 mm
- ▶ Durée pratique d'utilisation : environ 3 h à 20°C

MICRO-MORTIER HYDRAULIQUE BICOMPOSANT

MICRO-MORTIER SOUPLE

228 LANKOLASTIC



CONSOMMATION

- ▶ 1,5 à 2 kg/m² par couche

CONDITIONNEMENT

- ▶ Kit de 14,4 kg gris, kit de 28,8 kg gris

LES + PRODUIT

- ▶ Imperméabilisation des ouvrages d'art et de génie civil
- ▶ Excellente résistance aux eaux sulfatées, à l'eau de mer et aux sels de déverglaçage
- ▶ Conforme à la norme NF EN 1504-2

DOMAINES D'APPLICATION

- ▶ Imperméabilisation des ouvrages tels que : réservoir d'eau, piscine.
- ▶ Imperméabilisation intrados des ouvrages tels que : fosse d'ascenseur, caves.

CARACTÉRISTIQUES

- ▶ Aspect :
 - Composant A : poudre grise constituée de ciments spéciaux, charges et adjuvants
 - Composant B : liquide blanc à base de résines en dispersion aqueuse
- ▶ Granulométrie : 0 - 0,3 mm
- ▶ Durée pratique d'utilisation : 1 h à 20°C

MORTIERS HYDRAULIQUES BICOMPOSANT

MORTIER D'IMPERMÉABILISATION MURAL

777 LANKO IMPER SURFAÇAGE



CONSOMMATION

- ▶ Environ 2 kg/m²/mm d'épaisseur.
- La consommation varie selon la nature et la rugosité du support

CONDITIONNEMENT

- ▶ Kit de 23,9 kg
 - Composant A : sac de 20 kg
 - Composant B : bidon de 3,9 kg

LES + PRODUIT

- ▶ Résistance à l'eau en pression / contre-pression
- ▶ Conformité aux Listes Positives (C.L.P.)
- ▶ Conforme aux normes NF EN 1504-2, N EN 1504-3

DOMAINES D'APPLICATION

- ▶ Imperméabilisation des ouvrages tels que : réservoir d'eau, piscine.
- ▶ Imperméabilisation intrados des ouvrages tels que : fosse d'ascenseur, caves.

CARACTÉRISTIQUES

- ▶ Composant A : poudre grise constituée de ciments spéciaux, charges et adjuvants
- ▶ Composant B : résine en émulsion.
- ▶ Granulométrie : 0 - 0,4 mm
- ▶ Durée pratique d'utilisation : 1 h à 20°C.

MORTIER DE RAGRÉAGE D'IMPERMÉABILISATION DES SOLS

778 LANKO IMPER SOL



CONSOMMATION

- ▶ Env 2,2 kg/m²/ mm d'épaisseur
- ▶ 1 kit de 37,5 kg = 2 m² (épaisseur moyenne de 8 mm)

CONDITIONNEMENT

- ▶ Composant A : bidon de 5 litres
- ▶ Composant B : sac de 32,5 kg

LES + PRODUIT

- ▶ Facile à appliquer (Autolissant)
- ▶ Assure l'imperméabilisation des radiers en béton
- ▶ Hautes résistances mécaniques
- ▶ Résiste au gel/dégel

DOMAINES D'APPLICATION

- ▶ Imperméabilisation des ouvrages tels que : réservoir d'eau, piscine.
- ▶ Imperméabilisation intrados des ouvrages tels que : fosse d'ascenseur, caves.
- ▶ S'utilise sur des surfaces techniques spécifiques : chambre froide, patinoire...

CARACTÉRISTIQUES

- ▶ **Composant A** : résine en émulsion.
- ▶ **Composant B** : poudre grise constituée de ciments spéciaux, charges et adjuvants.
- ▶ **Granulométrie** : 0 - 2 mm
- ▶ **Durée pratique d'utilisation⁽¹⁾** : 20 min à 25°C



(1) Valeurs moyennes de laboratoire données à titre indicatif.

PROTECTION DES OUVRAGES

03



GUIDE DE CHOIX

238 LANKO RESIST HYDRO
 241 LANKO RESIST DURCISSEUR
 242 LANKOFLOOR DURCISSEUR
 723 LANKOPOXY

APPLICATIONS					
TRAITEMENT DES TOITURES ET FAÇADES	Hydrofuge de surface	■	■		
	Traitement durcisseur			■	
TRAITEMENT DES SURFACES	Protection des surfaces	■	■		■

TYPE DE PRODUIT					
LIQUIDE PULVÉRISABLE		■	■		
AGRÉGAT DUR MINÉRAUX				■	
RÉSINE					■

HYDROFUGE

HYDROFUGE DE SURFACE

238 LANKO RESIST HYDRO



EFFET PERLANT

CONSOMMATION

- ▶ A titre indicatif :
 - béton : 2,5 à 10 m²/L
 - enduit : 1 à 2,5 m²/L
 - terre cuite : 1,5 à 3 m²/L
 - plaquette de parement : 5 à 20 m²/L
 - carrelage : 2,5 à 20 m²/L

CONDITIONNEMENT

- ▶ Bidon de 2 litres, 5 litres, 20 litres

LES + PRODUIT

- ▶ Imperméabilise efficacement façades, murs, sols et toitures
- ▶ Peut être appliqué sur de l'enduit « frais »
- ▶ Laisse respirer les supports
- ▶ Invisible et longue durée

DOMAINES D'APPLICATION

- ▶ 238 LANKO RESIST HYDRO est destiné à l'imperméabilisation des façades ou autres surfaces verticales, mais aussi à la protection des terrasses, plages de piscines, ou tuiles de toitures.

Protection des murs et sols de type

- Bétons, bétons désactivés
- Mortiers, enduits de façade hydrauliques
- Grès
- Briques, tuiles, carreaux de terre cuite
- Pierres naturelles et synthétiques, pierres reconstituées (un test préalable est indispensable)
- Dalles, pavés
- Joints de pierres, de briques, de carrelages

CARACTÉRISTIQUES

- ▶ Aspect : liquide blanc laiteux
- ▶ Densité : 1
- ▶ Temps de séchage : 30 min à 1 h à +20°C en fonction de la porosité du support

DURCISSEUR

DURCISSEUR DE SURFACE

241 LANKO RESIST DURCISSEUR



CONSOMMATION

- ▶ 0,15 à 0,3 litre /m² en fonction de la porosité du support

CONDITIONNEMENT

- ▶ 5 litres / 20 litres

LES + PRODUIT

- ▶ Imperméabilise et consolide les matériaux en profondeur
- ▶ Protège contre les effets de l'eau et de l'humidité
- ▶ Anti-poussière et anti-usure

DOMAINES D'APPLICATION

- ▶ Voierie, allées, mobilier urbain, ouvrages d'art, sols de garage, cave, parking, terrasse, ragréages et chapes de sol, murs enduits (non hydrofugé).

CARACTÉRISTIQUES

- ▶ Produit prêt à l'emploi
- ▶ Aspect : liquide
- ▶ Couleur : blanc laiteux
- ▶ Densité : 1 environ
- ▶ pH : <11,5 à 20°C

DURCISSEUR DE SURFACE**242 LANKOFLOOR POWDRE****CONSOMMATION**

- ▶ 4 à 6 kg/m²

CONDITIONNEMENT

- ▶ Sac de 25 kg

LES + PRODUIT

- ▶ Traitement anti-abrasion des sols en béton
- ▶ Non générateur de poussière
- ▶ Insensible aux huiles

DOMAINES D'APPLICATION

- ▶ 242 LANKOFLOOR POWDRE est destiné à la réalisation de sols :
 - industriels soumis à du trafic et des chocs
 - de halls de stockage
 - de locaux polyvalents
 - d'industries légères

CARACTÉRISTIQUES

- ▶ Couleur : gris
- ▶ Compression à 28 jours sur mortier reconstitué : 70 MPa

RÉSINE**RÉSINE ÉPOXY PURE****723 LANKOPOXY****CONSOMMATION**

- ▶ Selon le système, de 0,25 à 0,5 kg/m² en imprégnation

CONDITIONNEMENT

- ▶ Kit de 1 kg, 5 kg

LES + PRODUIT

- ▶ Protection de surface des sols en béton
- ▶ Imperméabilité à l'eau

DOMAINES D'APPLICATION

- ▶ Renforcement de chapes ciment et sols antipoussières, antidérapants
- ▶ Primaire
- ▶ Mortiers de résine pour reprofilage, réparation, scellement...
- ▶ Liants pour silices colorées
- ▶ Bétons drainants

CARACTÉRISTIQUES

- ▶ Aspect : liquide fluide transparent
- ▶ Mise en service : 3 jours à +20°C pour un trafic normal
- ▶ Durée pratique d'utilisation : 50 min à +20°C

RAGRÉAGE

04



GUIDE DE CHOIX

101 LANKOMUR PARENDUIT
102 LANKOMUR RAGREPAR
103 LANKOMUR PRÊT
1001 LANKOMUR PRÊT
1002 LANKOMUR FIN
111 LANKOMUR ÉPAIS
112 LANKOMUR MURCHAPE
113 LANKOMUR PARBÉTON
133 LANKOMUR ERTOMUR
143 LANKOSOL MINCE
143 LANKOSOL

APPLICATIONS	ÉPAISSEUR	Ragréages ultra fins			Ragréages poudres			Mortiers autonivelants	
MURS ET PLAFONDS INTÉRIEUR ET EXTÉRIEUR SUR BÉTON ET MAÇONNERIES ENDUITES	0,3-4 mm	■		■	■				
	0,3-50 mm	■							
	1-10 mm		■		■	■			
	2-10 mm						■	■	
	3-15 mm						■		
SOL INTÉRIEUR OU EXTÉRIEUR SUR DALLE BÉTON OU CHAPE	3-10 mm							■	
	3-50 mm								■

TYPE DE PRODUIT										
PÂTE PRÊTE À L'EMPLOI			■							
PÂTE SEMI-PRÊTE À L'EMPLOI	■	■		■	■					
MORTIER POUDRE ALLEGÉ				■	■					
MORTIER POUDRE PRÊT À MOUILLER						■	■	■	■	■

RAGRÉAGES MURAL ULTRA FIN

RAGRÉAGE MURAL EN PÂTE

101 LANKOMUR PARENDUIT



RAGRÉAGE MURAL EN PÂTE

102 LANKOMUR RAGRÉPAR



CONSUMMATION

- ▶ 0,6 à 0,8 kg/m²/mm (pâte pure)

CONDITIONNEMENT

- ▶ Seau de 25 kg

LES + PRODUIT

- ▶ Épaisseur 0,3 à 4 mm
- ▶ Excellente qualité de glisse
- ▶ Finition parfaitement lisse
- ▶ Fort pouvoir couvrant

DOMAINES D'APPLICATION

- ▶ Murs et plafonds intérieurs et extérieurs
- ▶ Sur béton, enduit base ciment
- ▶ Sur béton cellulaire (uniquement en intérieur)
- ▶ Revêtements associés : Revêtement plastique épais, peintures insaponifiables et minérales, enduits base plâtre...

CARACTÉRISTIQUES

- ▶ **Composition** : résines synthétiques, charges minérales et adjuvants
- ▶ **Granulométrie** : < 0,12 mm
- ▶ **Densité pâte** : 1,4

CONSUMMATION

- ▶ 0,75 à 1 kg/m²/mm (pâte pure)

CONDITIONNEMENT

- ▶ Seau de 25 kg

LES + PRODUIT

- ▶ Épaisseur 1 à 10 mm
- ▶ Excellente qualité de glisse
- ▶ Finition parfaitement lisse
- ▶ Fort pouvoir couvrant

DOMAINES D'APPLICATION

- ▶ Murs et plafonds intérieurs et extérieurs
- ▶ Sur béton, enduit base ciment
- ▶ Sur béton cellulaire (uniquement en intérieur)
- ▶ Revêtements associés : Revêtement plastique épais, peintures insaponifiables et minérales, enduits base plâtre...

CARACTÉRISTIQUES

- ▶ **Composition** : résines synthétiques, charges minérales et adjuvants
- ▶ **Granulométrie** : < 0,40 mm
- ▶ **Densité pâte** : 1,6

PÂTE PRÊTE À L'EMPLOI

RAGRÉAGE MURAL EN PÂTE

103 LANKOMUR PRÊT



CONSOMMATION

- ▶ 1,8 kg/m²/mm

CONDITIONNEMENT

- ▶ Seau de 25 kg

LES + PRODUIT

- ▶ Épaisseur 0,3 à 4 mm
- ▶ Pâte prête à l'emploi
- ▶ Excellente qualité de glisse à la mise en œuvre
- ▶ Ragréage sur pâtes de verres

DOMAINES D'APPLICATION

- ▶ Murs et plafonds intérieurs et extérieurs
- ▶ Sur béton, enduit base ciment
- ▶ Sur béton cellulaire (uniquement en intérieur)
- ▶ Revêtements associés : Revêtement plastique épais, peintures insaponifiables et minérales, enduits base plâtre...

CARACTÉRISTIQUES

- ▶ **Composition** : résines synthétiques, charges minérales et adjuvants
- ▶ **Granulométrie** : < 0,1 mm
- ▶ **Densité pâte** : 1,8



RAGRÉAGES MURAL ULTRA FIN

RAGRÉAGE MURAL ALLÉGÉ

1001 LANKOMUR FIN



CONSOMMATION

- ▶ 1 kg/m²/mm (poudre)

CONDITIONNEMENT

- ▶ Sac de 15 kg

LES + PRODUIT

- ▶ Épaisseur de 0,3 à 10mm
- ▶ Finition très lisse
- ▶ Mortier allégé pour une meilleure glisse
- ▶ Meilleur respect de la santé des utilisateurs (émission de poussières réduite, sac 15 kg)

DOMAINES D'APPLICATION

- ▶ Murs et plafonds intérieurs et extérieurs
- ▶ Sur béton, enduit base ciment
- ▶ Sur béton cellulaire (uniquement en intérieur)
- ▶ Revêtements associés : Revêtement plastique épais, peintures insaponifiables et minérales, enduits base plâtre...

CARACTÉRISTIQUES

- ▶ **Composition** : liant hydraulique, charges minérales et adjuvants
- ▶ **Couleurs** : gris - gris clair
- ▶ **Granulométrie** : < 0,20 mm



RAGRÉAGES MURAL ULTRA FIN

RAGRÉAGE MURAL ALLÉGÉ

1002 LANKOMUR ÉPAIS



CONSOMMATION

- ▶ 1 kg/m²/mm (poudre)

CONDITIONNEMENT

- ▶ Sac de 15 kg

LES + PRODUIT

- ▶ Épaisseur de 1 à 10 mm
- ▶ Finition très lisse
- ▶ Mortier allégé pour une meilleure glisse
- ▶ Meilleur respect de la santé des utilisateurs (émission de poussières réduite, sac 15 kg)

DOMAINES D'APPLICATION

- ▶ Murs et plafonds intérieurs et extérieurs
- ▶ Sur béton, enduit base ciment
- ▶ Sur béton cellulaire (uniquement en intérieur)
- ▶ Revêtements associés : Revêtement plastique épais, peintures insaponifiables et minérales, enduits base plâtre...

CARACTÉRISTIQUES

- ▶ **Composition** : liant hydraulique, charges minérales et adjuvants
- ▶ **Couleur** : gris
- ▶ **Granulométrie** : < 0,40 mm



RAGRÉAGE MURAL EN POUDRE

RAGRÉAGE MURAL FORTE ÉPAISSEUR

111 LANKOMUR MURCHAPE



CONSOMMATION

- ▶ 1,5 kg/m²/mm (poudre)

CONDITIONNEMENT

- ▶ Sac de 25 kg

LES + PRODUIT

- ▶ Grain fin
- ▶ Reprises en fortes épaisseurs jusqu'à 15 mm
- ▶ Recouvrable par une large gamme de revêtements

DOMAINES D'APPLICATION

- ▶ Murs et plafonds intérieurs et extérieurs
- ▶ Sur béton, enduit base ciment
- ▶ Sur béton cellulaire (uniquement en intérieur)
- ▶ Revêtements associés : Revêtement plastique épais, peintures insaponifiables et minérales, enduits base plâtre...

CARACTÉRISTIQUES

- ▶ **Composition** : liant hydraulique, charges minérales et adjuvants
- ▶ **Couleur** : gris
- ▶ **Granulométrie** : < 1,50 mm

RAGRÉAGE MURAL ÉPAISSEUR MOYENNE

112 LANKOMUR PARBÉTON



CONSOMMATION

- ▶ 1,5 kg/m²/mm (poudre)

CONDITIONNEMENT

- ▶ Sac de 25 kg

LES + PRODUIT

- ▶ Épaisseur 2 à 10 mm
- ▶ Grain très fin
- ▶ Disponible en gris et gris clair

DOMAINES D'APPLICATION

- ▶ Murs et plafonds intérieurs et extérieurs
- ▶ Sur béton, enduit base ciment
- ▶ Sur béton cellulaire (uniquement en intérieur)
- ▶ Revêtements associés : Revêtement plastique épais, peintures insaponifiables et minérales, enduits base plâtre...

CARACTÉRISTIQUES

- ▶ **Composition** : liant hydraulique, charges minérales et adjuvants
- ▶ **Couleur** : gris et gris clair
- ▶ **Granulométrie** : < 0,50 mm

RAGRÉAGE MURAL ÉPAISSEUR MOYENNE

113 LANKOMUR ERTOMUR

**CONSOMMATION**

- ▶ 1,5 kg/m²/mm

CONDITIONNEMENT

- ▶ Sac de 25 kg

LES + PRODUIT

- ▶ Épaisseur 2 à 10 mm
- ▶ Applicable en faible épaisseur
- ▶ Recouvrable par une large gamme de revêtements

DOMAINES D'APPLICATION

- ▶ Murs et plafonds intérieurs et extérieurs
- ▶ Sur béton, enduit base ciment
- ▶ Sur béton cellulaire (uniquement en intérieur)
- ▶ Revêtements associés : Revêtement plastique épais, peintures insaponifiables et minérales, enduits base plâtre...

CARACTÉRISTIQUES

- ▶ **Composition** : liant hydraulique, charges minérales et adjuvants
- ▶ **Couleur** : grise
- ▶ **Granulométrie** : < 0,50 mm



RAGRÉAGE SOL HYDRAULIQUE

MORTIER AUTONIVELANT

133 LANKOSOL MINCE



CONSOMMATION

- ▶ 1,9 kg/m²/mm (poudre)

CONDITIONNEMENT

- ▶ Sac de 25 kg

LES + PRODUIT

- ▶ Épaisseur 3 à 10 mm
- ▶ Sols intérieurs et extérieurs
- ▶ Peut rester nu ou être revêtu

DOMAINES D'APPLICATION

- ▶ Sols intérieurs et extérieurs
- ▶ Convient pour des ouvrages tels que balcons, terrasses, garages privatifs (hors parkings collectifs)

■ SUPPORTS ADMISSIBLES

- ▶ Élément préfabriqué, Dalle de béton brut, Chape rapportée, Chape incorporée

■ REVÊTEMENTS ASSOCIÉS

- ▶ Peinture de sol (époxy, PU, acrylique), Carrelage, Moquette, Sol plastique, Parquet

CARACTÉRISTIQUES

- ▶ **Composition** : liant hydraulique et adjuvants spéciaux
- ▶ **Poudre** : grise
- ▶ **Granulométrie** : < 1,5 mm

PRIMAIRE POUR RAGRÉAGES SOLS

RAGRÉAGE SPÉCIAL EXTÉRIEUR

143 LANKOSOL



CONSOMMATION

- ▶ 143 LANKOSOL non chargé
1,8 kg de poudre/m²/mm d'épaisseur.
- ▶ 143 LANKOSOL chargé
(5 litres de sable GS20*) 1,4 à 1,5 kg de poudre/m²/mm d'épaisseur.

CONDITIONNEMENT

- ▶ Sac de 25 kg

LES + PRODUIT

- ▶ Épaisseur 3 à 50 mm
- ▶ Facile à mettre en œuvre
- ▶ Peut rester nu/peut être peint
- ▶ Possibilité d'ajout de sable à partir de 40 mm

DOMAINES D'APPLICATION

■ DOMAINES D'APPLICATION

- ▶ Sols intérieurs et extérieurs
- ▶ Convient pour des ouvrages tels que balcons, terrasses, garages privatifs (hors parkings collectifs), dalle de béton surfacée, plancher chauffant, ancien carrelage, chape fluide...

■ SUPPORTS ADMISSIBLES

- ▶ Élément préfabriqué, dalle de béton, chape rapportée, chape incorporée, plancher chauffant, ancien carrelage, chape fluide...

■ REVÊTEMENTS ASSOCIÉS

- ▶ Peinture de sol (époxy, PU, acrylique), Carrelage, Moquette, Sol plastique, Parquet, étanchéité...

CARACTÉRISTIQUES

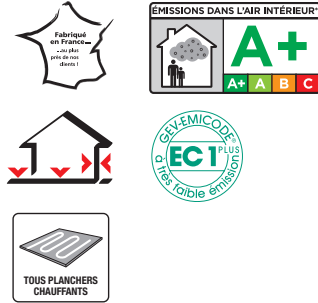
- ▶ **Composition** : liant hydraulique et adjuvants spéciaux
- ▶ **Poudre** : grise
- ▶ **Granulométrie** : < 2 mm



En complément, nous vous conseillons d'appliquer le 241 pour les applications non revêtues en extérieur.

PRIMAIRE TOUS SUPPORTS

165 PROLIPRIM UNIVERSEL



CONSUMMATION

- ▶ 30 à 200 g/m² suivant la porosité du support

CONDITIONNEMENT

- ▶ Bidons de 2 - 5 - 20 litres

LES + PRODUIT

- ▶ Polyvalent : tous supports
- ▶ Renforce la cohésion du support
- ▶ Favorise l'adhérence des ragréages
- ▶ Compatible avec la chape anhydrite

DOMAINES D'APPLICATION

- ▶ Sols intérieurs et extérieurs

■ SUPPORTS ADMISSIBLES

- ▶ Chape ciment rapportée, Chape ciment incorporée, Chape fluide ciment ou anhydrite, Plancher béton, Dalle béton surfacée, Élément préfabriqué, Ancien carrelage au sol, Ancienne peinture poncée

■ PRODUITS ASSOCIÉS

- ▶ 133 LANKOSOL MINCE, 143 LANKOSOL

CARACTÉRISTIQUES

- ▶ **Composition** : dispersion aqueuse de copolymères acryliques
- ▶ **Présentation** : liquide blanc
- ▶ **Densité** : 1 ± 0,1



CALFEUTREMENT

05



GUIDE DE CHOIX

APPLICATIONS			
TRAVAUX SPÉCIFIQUES	Collage cônes de banches	■	
	Prédalles béton intérieures et extérieures		■
CALFEUTREMENT DES JOINTS	Prémurs béton intérieurs et extérieurs	■	■
	Joints horizontaux et verticaux	■	

662 LANKOCEM

663 JOINT PRÉDALE ET PRÉMUR



COLLAGE BÉTON, CÔNE DE BANCHE _____

MORTIER DE CALFEUTREMENT

662 LANKOCEM



CONSOMMATION

- ▶ 1 kg de produit donne un volume de 0,9 litre environ, soit environ 22,5 litres par sac de 25 kg

CONDITIONNEMENT

- ▶ Sac de 25 kg

LES + PRODUIT

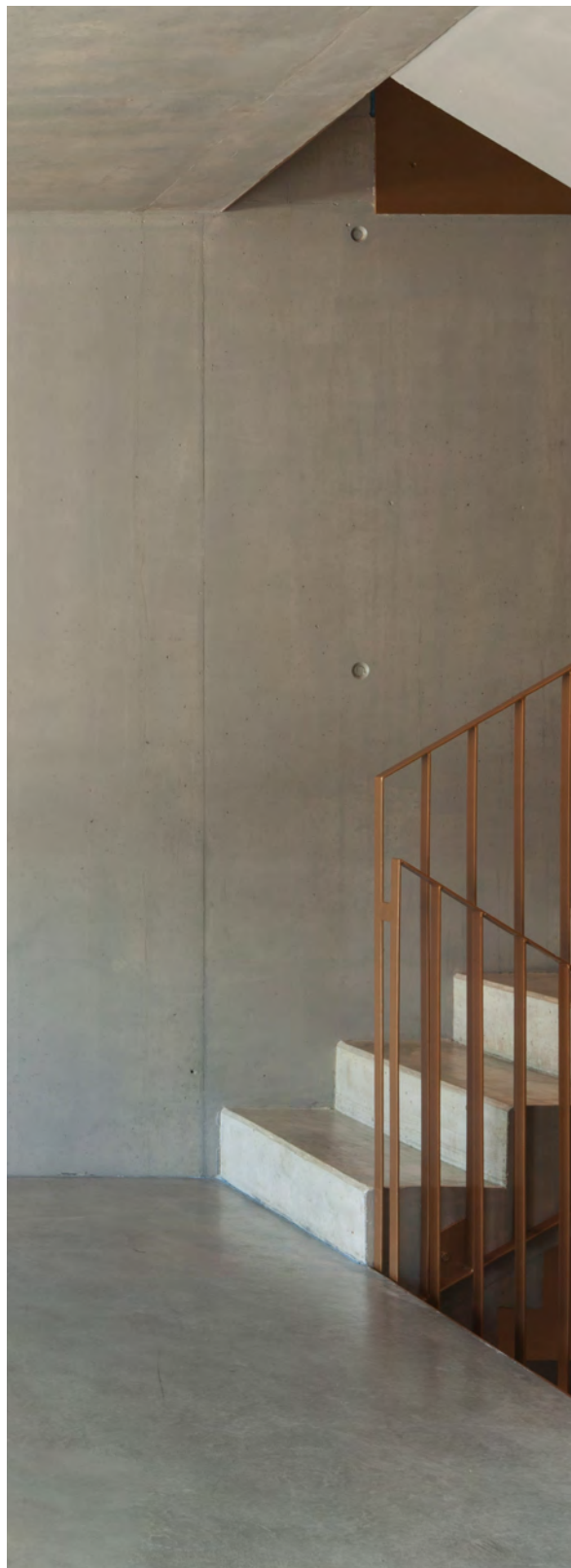
- ▶ Bas module d'élasticité
- ▶ Fibré
- ▶ Collage étanche de cônes en béton (PV CEBTP)
- ▶ Collage d'éléments béton et pierres (hors façade)
- ▶ Rebouchage des vides de maçonnerie

DOMAINES D'APPLICATION

- ▶ Tous travaux intérieurs ou extérieurs nécessitant un produit à bas module d'élasticité, notamment :
 - collage étanche de cônes en béton
 - joints (section : largeur 30 mm / profondeur 20 mm ± 10 mm) verticaux ou horizontaux (hors joints de dilatation)
 - collages d'éléments en béton et pierres naturelles (hors façade)
 - calfeutrement de gaines de canalisations
 - scellements et assemblages d'éléments funéraires en béton
 - immersion permanente dans des ouvrages tels que réservoirs, fosses à lisier (protection des zones de clavetage)
 - rebouchage des vides de maçonnerie
 - protection d'isolant pour soubassement en Isolation Thermique par l'Extérieur
 - collage d'isolant quand le support est déjà recouvert d'un enduit hydraulique type 222 LANKOFUGEANT*.

CARACTÉRISTIQUES

- ▶ **Composition** : liants hydrauliques, fibres synthétiques
- ▶ **Couleur** : gris
- ▶ **Granulométrie** : 0 - 0,4 mm
- ▶ **Durée pratique d'utilisation** : 60 min à 20°C
- ▶ **Début de prise à +20°C** : 14 h



CALFEUTREMENT DES JOINTS

MORTIER FIN FIBRÉ DE REBOUCHAGE DE JOINTS

663 JOINT PRÉDALLE ET PRÉMUR



CONSOMMATION

- ▶ 1 sac de 25 kg permet de réaliser 120 à 130 ml de joint de 1 cm² de section

CONDITIONNEMENT

- ▶ Sac de 25 kg longue conservation

LES + PRODUIT

- ▶ Fibré, à retrait compensé
- ▶ Finition très fine
- ▶ Intérieur et extérieur
- ▶ Recouvrable sous 24 h

DOMAINES D'APPLICATION

- ▶ Joints de prédalles extérieurs et intérieurs.
- ▶ Joints de prémurs extérieurs et intérieurs.

CARACTÉRISTIQUES

- ▶ **Composition** : liants hydrauliques, fibres synthétiques
- ▶ **Couleur** : gris clair
- ▶ **Granulométrie** : 0 - 0,4 mm
- ▶ **pH mortier** : 12,5
- ▶ **Densité produit durci** : 2
- ▶ **Durée pratique d'utilisation** : 1 heure environ à 20°C
- ▶ **Début de prise à 20°C** : 3 h
- ▶ Cf. NF DTU 23.4



TRAITEMENT DES REPRISES DE BÉTONNAGE, BLOCAGE DES VENUES D'EAU

06



GUIDE DE CHOIX

224 LANKO PLUG

264/265 LANKOCAST SW 20/10

266 LANKOCAST MASTIC

APPLICATIONS		Blocage rapide venues d'eau	Joints hydro- expansifs	
BÂTIMENT ET TRAVAUX PUBLICS	Reprise de bétonnage, réservation ou sortie de canalisation.		■ ■	■
TRAITEMENT INTÉRIEUR DES SOUBASSEMENTS	Blocage des arrivées d'eau sous pression	■		

TYPE DE PRODUIT			
MORTIER HYDRAULIQUE À PRISE ULTRA-RAPIDE	■		
CORDON EXPANSIF À BASE D'ÉLASTOMÈRE		■ ■	
MASTIC ÉLASTOMÈRE EXPANSIF MONOCOMPOSANT			■

MORTIER HYDRAULIQUE

MORTIER DE COLMATAGE DE VOIES D'EAU

224 LANKO PLUG



CONSOMMATION

- ▶ 1,7 kg de poudre pour un volume de 1 litre mis en place

CONDITIONNEMENT

- ▶ Seau de 5 kg, 25 kg

LES + PRODUIT

- ▶ Prise ultra-rapide
- ▶ Utilisable sous l'eau
- ▶ Résiste à de très fortes pressions

DOMAINES D'APPLICATION

- ▶ Colmatage de voies d'eau en jonction sol/mur, mur/mur, mur/radier (caves, parkings souterrains, fosses d'ascenseurs, fosses de garages, regards, silos, ouvrages enterrés)
- ▶ Scellement d'injecteurs, de drains.

CORDON EXPANSIF

JOINTS HYDRO-EXPANSIFS

264/265 LANKOCAST SW 20/10



CONDITIONNEMENT

- ▶ 264 LANKOCAST SW20 : Rouleau de 10 mètres. Carton de 5 rouleaux
- ▶ 265 LANKOCAST SW10 : Rouleau de 15 mètres. Carton de 5 rouleaux

LES + PRODUIT

- ▶ Fixation par collage direct sur supports même légèrement humides
- ▶ Stables vis-à-vis des cycles humides / secs
- ▶ Empêchent de façon pérenne le passage d'eau au droit des joints de fractionnement (sous-œuvre)

DOMAINES D'APPLICATION

- ▶ 265 LANKOCAST SW10 : étanchéité des reprises de bétonnage à armatures en continu et pour des voiles béton dont l'épaisseur est comprise entre 150 et 200 mm.
- ▶ 264 LANKOCAST SW20 : étanchéité des reprises de bétonnage à armatures en continu et pour des voiles béton dont l'épaisseur est supérieure à 200 mm.
- ▶ Les joints LANKOCAST SW sont utilisables dans les ouvrages de bâtiment et de Génie Civil tels que :
 - infrastructures des bâtiments (fondations, parkings, fosses d'ascenseurs)
 - bassins, réservoirs
 - galeries, collecteurs, caniveaux.

CARACTÉRISTIQUES

- ▶ 264 LANKOCAST SW20
 - Section : 10 x 20 mm
 - Conditionnement : rouleau 10 mètres
- ▶ 265 LANKOCAST SW10
 - Section : 5 x 20 mm
 - Couleur : noir
 - Conditionnement : rouleau 15 mètres

MASTIC ELASTOMÈRE EXPANSIF

MASTIC-COLLE HYDRO-EXPANSIF

266 LANKOCAST MASTIC



CONSOMMATION

- ▶ Compter environ 1,5 mètre linéaire de joint par cartouche de 310 ml pour un cordon de diamètre 15 mm

CONDITIONNEMENT

- ▶ Carton de 12 cartouches de 310 ml

LES + PRODUIT

- ▶ Adapté aux formes complexes
- ▶ Adhère parfaitement sur la plupart des supports

DOMAINES D'APPLICATION

- ▶ Étanchéité des reprises de bétonnage
- ▶ Étanchéité des traversées de parois (tuyauteries, scellements...)
- ▶ Collage des joints hydro-expansifs LANKOCAST SW
- ▶ Étanchéité des joints entre éléments préfabriqués

CARACTÉRISTIQUES

- ▶ Couleur : blanc
- ▶ Sec au toucher : (20°C, 60 % HR) Environ 12 h



RÉPARATION DES BÉTONS

07



GUIDE DE CHOIX

760 LANKOPASSIV
761 LANKOSTEEL
730 LANKOREP FIN
732 LANKOREP FIN
733 LANKOREP FAÇADE
770 LANKOREP BLANC
731 LANKOREP FIN RAPIDE
772 LANKOREP SUTRUCTURE
735 LANKOREP HP
781 LANKOREP FLUIDE RAPIDE

TYPES DE RÉPARATION	760 LANKOPASSIV	761 LANKOSTEEL	730 LANKOREP FIN	732 LANKOREP FIN	733 LANKOREP FAÇADE	770 LANKOREP BLANC	731 LANKOREP FIN RAPIDE	772 LANKOREP SUTRUCTURE	735 LANKOREP HP	781 LANKOREP FLUIDE RAPIDE
Passivation des armatures	■									
Inhibiteur de corrosion		■								
Réparation non-structurale (R2)			■	■						
Réparation structurale (R3)					■	■				
Réparation structurale (R4)							■	■	■	■

CORRESPONDANCE AVEC LES CLASSES D'EXPOSITION BÉTON SELON NORME NF EN 206CN

CLASSE D'EXPO	760 LANKOPASSIV	761 LANKOSTEEL	730 LANKOREP FIN	732 LANKOREP FIN	733 LANKOREP FAÇADE	770 LANKOREP BLANC	731 LANKOREP FIN RAPIDE	772 LANKOREP SUTRUCTURE	735 LANKOREP HP	781 LANKOREP FLUIDE RAPIDE
XC					1 à 4	1 à 4	1 à 4	1 à 4	1 à 4	1 à 4
XD					1 à 2	1 à 2	1 à 3	1 à 3	1 à 3	1 à 3
XS					1 à 2		1 à 3	1 à 3		1 à 3
XF					1 à 3	1 à 3	1 à 3	1 à 3	1 à 3	1 à 3
XA					1		1 à 3	1 à 3	2	1 à 3

ANTICORROSION

PASSIVATION DES ACIERS

760 LANKOPASSIV



CONSOMMATION

- ▶ Environ 0,1 litre/m²

CONDITIONNEMENT

- ▶ Pot de 3 litres

LES + PRODUIT

- ▶ Protection des armatures du béton
- ▶ Monocomposant
- ▶ Recouvrable en 2 heures

DOMAINES D'APPLICATION

- ▶ Passivation des armatures du béton avant réparation aux mortiers hydrauliques, notamment avec les mortiers de la gamme LANKOREP.

CARACTÉRISTIQUES

- ▶ Aspect : satiné
- ▶ Couleur : chamois
- ▶ Délai à 20°C et 50°C humidité relative :
 - hors poussière : 5 min
 - sec au toucher : 15 min
- ▶ Recouvrable : 2 h

INHIBITEUR DE CORROSION

761 LANKOSTEEL



CONSOMMATION

- ▶ 200 g/passe soit 0,6 à 0,8 litre/m²

CONDITIONNEMENT

- ▶ 20 litres et 215 litres (sur commande)

LES + PRODUIT

- ▶ Conforme au Principe 11, méthode 11.3 (application d'inhibiteur sur le béton) de la norme NF EN 1504-9
- ▶ Excellent pouvoir de protection des aciers contre la corrosion
- ▶ Pénétration rapide dans le béton

DOMAINES D'APPLICATION

- ▶ Traitement de tout type de bétons. Des bétons carbonatés avec aciers corrodés, des bétons avec aciers faiblement enrobés.

CARACTÉRISTIQUES

- ▶ Liquide incolore et inodore
- ▶ Produit organo-minéral prêt à l'emploi (ne pas diluer)
- ▶ Base chimique : produit phosphaté en phase aqueuse
- ▶ Densité : 1,03
- ▶ pH : 7-9

BÂTIMENTS, OUVRAGES MAÇONNÉS

MORTIER DE RÉPARATION FIBRÉ À RETRAIT COMPENSÉ

730 LANKOREP FIN

R2



CONSOMMATION

- ▶ 2 kg/m²/mm d'épaisseur

CONDITIONNEMENT

- ▶ Sac de 25 kg

LES + PRODUIT

- ▶ Épaisseur 2 à 70 mm par passe
- ▶ Finition très fine
- ▶ Lissage facile
- ▶ Thixotrope
- ▶ Excellente tenue à l'eau de mer

DOMAINES D'APPLICATION

- ▶ Réparation des surfaces de béton, épaufrures, nids d'abeille, nez de marches, pièces préfabriquées
- ▶ Restructuration des balcons, terrasses, dallages, formes de pente, chapes minces
- ▶ Réparation et resurfaçage en piscines et bassins, privatifs
- ▶ Traitement des fissures passives

CARACTÉRISTIQUES

- ▶ **Composition** : Constituants actifs à base de liants hydrauliques, de fibres synthétiques, sables à granulométrie reconstituées et adjuvants.
- ▶ **Couleur** : gris clair
- ▶ **Granulométrie** : 0 à 1,5mm
- ▶ **Durée pratique d'utilisation à 20°C** : 30 mm
- ▶ **Début de prise à 20°C** : 3 h
- ▶ **Résistances mécaniques à 28j** (Essais réalisés selon norme EN12190)
 - Compression : 35 Mpa
 - Flexion : 7,5 Mpa

MORTIER DE RÉPARATION FIBRÉ À RETRAIT COMPENSÉ

732 LANKOREP FAÇADE

R2



CONSOMMATION

- ▶ 2 kg/m²/mm d'épaisseur

CONDITIONNEMENT

- ▶ Sac de 25 kg

LES + PRODUIT

- ▶ Épaisseur 1 à 40 mm par passe
- ▶ Finition lisse
- ▶ Lissage très facile
- ▶ Thixotrope
- ▶ Recouvrable par peinture sous 24 heures

CARACTÉRISTIQUES

- ▶ **Composition** : Constituants actifs à base de liants hydrauliques, de fibres synthétiques, sables à granulométrie reconstituées et adjuvants.
- ▶ **Couleur** : gris clair
- ▶ **Granulométrie** : 0 à 0,4 mm
- ▶ **Durée pratique d'utilisation à 20°C** : 30 mm
- ▶ **Début de prise à 20°C** : 3 h
- ▶ **Résistances mécaniques à 28j** (Essais réalisés selon norme EN12190)
 - Compression : 40 Mpa
 - Flexion : 7 Mpa

BÂTIMENTS, OUVRAGES MAÇONNÉS

MORTIER DE RÉPARATION FIBRÉ À RETRAIT COMPENSÉ

733 LANKOREP BLANC

R3



CONSOMMATION

► 2 kg/m²/mm d'épaisseur

CONDITIONNEMENT

► Sac de 25 kg longue conservation

LES + PRODUIT

- Épaisseur 2 à 50 mm par passe
- Blanc et fin
- Lissage aisé
- Excellente tenue à l'eau de mer

CARACTÉRISTIQUES

- **Composition** : Constituants actifs à base de liants hydrauliques, de fibres synthétiques, sables à granulométrie reconstituées et adjuvants.
- **Couleur** : gris clair
- **Granulométrie** : 0 à 0,8 mm
- **Durée pratique d'utilisation à 20°C** : 30 mm
- **Début de prise à 20°C** : 2 h 30
- **Résistances mécaniques à 28 j** (Essais réalisés selon norme EN12190)
 - Compression : 38 Mpa
 - Flexion : 7 Mpa



BÂTIMENTS INDUSTRIELS, TERTIAIRE

MORTIER DE RÉPARATION FIBRÉ À RETRAIT COMPENSÉ

770 LANKOREP FIN RAPIDE R3



CONSOMMATION

► 2 kg/m²/mm d'épaisseur

CONDITIONNEMENT

► Sac de 25 kg

LES + PRODUIT

- Épaisseur 2 à 70 mm par passe
- Fin et rapide
- Recouvrable par peinture sous 24 h
- Excellente tenue à l'eau de mer

DOMAINES D'APPLICATION

- Réparation des surfaces de béton, des épaufrures, des nids d'abeilles, des nez de marches, des pièces préfabriquées
- Restructuration d'ouvrages dégradés : poutres, dalles, poteaux, voûtes, radiers et déversoirs de barrage, ouvrages en zone de marnage
- Renforcement de structures affaiblies telles que balcons, acrotères, corniches
- Traitement des gorges et des cueillies en travaux d'imperméabilisation
- Traitement des fissures passives

CARACTÉRISTIQUES

- **Composition** : Constituants actifs à base de liants hydrauliques, de fibres synthétiques, sables à granulométrie reconstituées et adjuvants.
- **Couleur** : gris clair
- **Granulométrie** : 0 à 1,5 mm
- **Durée pratique d'utilisation à 20°C** : 35 min
- **Début de prise à 20°C** : 1 h
- **Résistances mécaniques à 28 j** (Essais réalisés selon norme EN12190)
 - Compression : 40 Mpa
 - Flexion : 8 Mpa

MORTIER DE RÉPARATION FIBRÉ À RETRAIT COMPENSÉ

731 LANKOREP STRUCTURE R4



CONSOMMATION

► 2 kg/m²/mm d'épaisseur

CONDITIONNEMENT

► Sac de 25 kg longue conservation

LES + PRODUIT

- Épaisseur de 5 à 70 mm par passe
- Excellente tenue à la charge
- Protection de la corrosion des armatures
- Excellente tenue à l'eau de mer, aux eaux sulfatées et aux sels de déverglaçage

DOMAINES D'APPLICATION

- Réparation des surfaces de béton, des épaufrures, des nids d'abeille, des nez de marches
- Restructuration d'ouvrages dégradés : poutres, dalles, poteaux, voûtes, radiers et déversoirs de barrage
- Renforcement de structures affaiblies telles que balcons, acrotères, corniches
- Traitement des gorges et des cueillies en travaux de cuvelage
- Traitement des fissures passives

CARACTÉRISTIQUES

- **Composition** : Constituants actifs à base de liants hydrauliques, de fibres synthétiques, sables à granulométrie reconstituées et adjuvants.
- **Couleur** : gris clair
- **Granulométrie** : 0 à 2 mm
- **Durée pratique d'utilisation à 20°C** : 35 min
- **Début de prise à 20°C** : 50 min
- **Résistances mécaniques à 28 j** (Essais réalisés selon norme EN12190)
 - Compression : 65 Mpa
 - Flexion : 9 mm

OUVRAGES D'ART, GÉNIE CIVIL, BÂTIMENT

MORTIER DE RÉPARATION FIN R4 À RETRAIT COMPENSÉ

772 LANKOREP HP

R4


CONSOMMATION

- ▶ 2 kg/m²/mm d'épaisseur à partir de 10 mm d'épaisseur

CONDITIONNEMENT

- ▶ Sac de 25 kg longue conservation

LES + PRODUIT

- ▶ Épaisseur de 2 à 70 mm
- ▶ Très fin et gris clair
- ▶ Application toutes températures
- ▶ Pompable

DOMAINES D'APPLICATION

- ▶ Réparation des surfaces de béton, des épaufrures, des nids d'abeilles, des nez de marches, des pièces préfabriquées
- ▶ Restructuration d'ouvrages dégradés : poutres, dalles, poteaux, voûtes, radiers et déversoirs de barrage, ouvrages en zone de marnage
- ▶ Renforcement de structures affaiblies telles que balcons, acrotères, corniches
- ▶ Traitement des gorges et des cueillies en travaux d'imperméabilisation
- ▶ Traitement des fissures passives

CARACTÉRISTIQUES

- ▶ **Composition** : Constituants actifs à base de liants hydrauliques, de fibres synthétiques, sables à granulométrie reconstituées et adjuvants.
- ▶ **Couleur** : gris
- ▶ **Granulométrie** : 0 à 0,8 mm
- ▶ **Durée pratique d'utilisation à 20°C** : 35 min
- ▶ **Début de prise à 20°C** : 50 min
- ▶ **Résistances mécaniques à 28 j** (Essais réalisés selon norme EN12190)
 - Compression : 50 Mpa
 - Flexion : 7 Mpa

MORTIER DE RÉPARATION FIBRÉ À RETRAIT COMPENSÉ

735 LANKOREP RAPIDE

R4


CONSOMMATION

- ▶ 2 kg/m²/mm d'épaisseur

CONDITIONNEMENT

- ▶ Sac de 25 kg longue conservation

LES + PRODUIT

- ▶ Épaisseur 5 à 70 mm par passe
- ▶ Prise très rapide
- ▶ Excellente tenue à l'eau de mer, aux eaux sulfatées

DOMAINES D'APPLICATION

- ▶ Réparation des surfaces de béton, des épaufrures, des nids d'abeilles, des nez de marches, des pièces préfabriquées
- ▶ Restructuration d'ouvrages dégradés : poutres, dalles, poteaux, voûtes, radiers et déversoirs de barrage, ouvrages en zone de marnage
- ▶ Renforcement de structures affaiblies telles que balcons, acrotères, corniches
- ▶ Traitement des gorges et des cueillies en travaux de cuvelage
- ▶ Traitement des fissures passives

CARACTÉRISTIQUES

- ▶ **Composition** : Constituants actifs à base de liants hydrauliques, de fibres synthétiques, sables à granulométrie reconstituées et adjuvants.
- ▶ **Couleur** : gris
- ▶ **Granulométrie** : 0 à 2 mm
- ▶ **Durée pratique d'utilisation à 20°C** : 10-15 min
- ▶ **Début de prise à 20°C** : 40 min
- ▶ **Résistances mécaniques à 28 j** (Essais réalisés selon norme EN12190)
 - Compression : 55 Mpa
 - Flexion : 9 Mpa

MORTIER DE RÉPARATION COULABLE À RETRAIT COMPENSÉ

781 LANKOREP FLUIDE RAPIDE R4



CONSOMMATION

- ▶ 2,3 kg de mortier frais /m²/mm d'épaisseur

CONDITIONNEMENT

- ▶ Sac de 25 kg

LES + PRODUIT

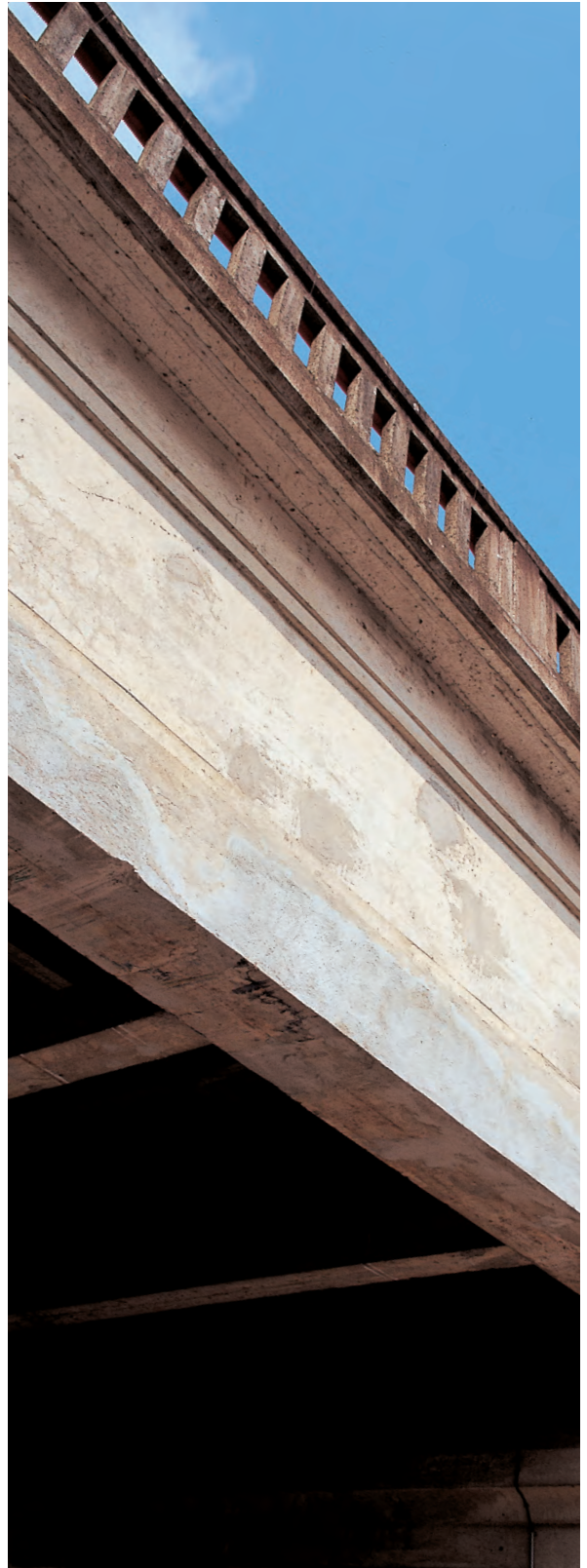
- ▶ Mortier fluide auto-plaçant
- ▶ Décoffrage possible après 2 heures à +20°C
- ▶ Épaisseur d'application de 12 à 250 mm maximum

DOMAINES D'APPLICATION

- ▶ Restructuration par coulage et sans vibrations d'ouvrages dégradés : piliers, poutres, dalles, poteaux, radiers,
- ▶ Renforcement de structures affaiblies telles que balcons, acrotères, corniches,
- ▶ Coulage de chaînages,
- ▶ Clavetage des nœuds poteaux-poutres,
- ▶ Réparation ponctuelle en sol.

CARACTÉRISTIQUES

- ▶ **Composition** : Constituants actifs à base de liants hydrauliques, de fibres synthétiques, sables à granulométrie reconstituées et adjuvants.
- ▶ **Couleur** : gris
- ▶ **Granulométrie** : 0 à 4 mm
- ▶ **Durée pratique d'utilisation à 20°C** : 35 min
- ▶ **Début de prise à 20°C** : 50 min
- ▶ **Résistances mécaniques à 28 j** (Essais réalisés selon norme EN12190)
 - Compression : 65 Mpa



SCELLEMENT ET CALAGE

08



GUIDE DE CHOIX

700 CLAVEXPRESS
 704 CLAVEX+ HP
 740 LANKOSCELFIX
 729 LANKOSCELFIX
 708 CLAVEX + MB
 709 CLAVEXPRESS MB

APPLICATIONS

		700 CLAVEXPRESS	704 CLAVEX+ HP	740 LANKOSCELFIX	729 LANKOSCELFIX	708 CLAVEX + MB	709 CLAVEXPRESS MB
SCELLEMENT DE FERS, ANCRAGES		■	■	■	■	■	■
CALAGE, REPRISE EN SOUS-ŒUVRE	Faible épaisseur		■			■	

TYPE DE PRODUIT

		700 CLAVEXPRESS	704 CLAVEX+ HP	740 LANKOSCELFIX	729 LANKOSCELFIX	708 CLAVEX + MB	709 CLAVEXPRESS MB
MORTIER HYDRAULIQUE PRÊT À MOUILLER		■	■				
RÉSINE ÉPOXY EN CARTOUCHE				■	■		
MICRO BÉTON DE SCELLEMENT HYDRAULIQUE						■	■

SCELLEMENT HYDRAULIQUE

MORTIER DE SCELLEMENT À RETRAIT COMPENSÉ

700 CLAVEXPRESS



CONDITIONNEMENT

- ▶ Sac de 25 kg longue conservation

LES + PRODUIT

- ▶ Prise et durcissement rapides
- ▶ Haute résistance à l'arrachement à 24 heures
- ▶ Hautes résistances mécaniques

DOMAINES D'APPLICATION

- ▶ Scellement des barres d'acier pour béton armé, boulons d'ancrage
- ▶ Assemblage d'éléments en béton par clavetage
- ▶ Bouchage de saignées
- ▶ Reprise en sous-œuvre
- ▶ Scellement et clavetage de poteaux
- ▶ Matage inférieur des appuis de pont

CARACTÉRISTIQUES

- ▶ **Composition** : Constituants actifs à base de liants hydrauliques, sables à granulométrie reconstituées et adjuvants.
- ▶ **Couleur** : gris
- ▶ **Granulométrie** : 0 à 1 mm
- ▶ **Durée pratique d'utilisation à 20°C (consistance coulante)** : 45 min
- ▶ **Début de prise à 20°C (consistance coulante)** : 1 h
- ▶ **Résistances mécaniques à 28 j* (consistance coulante)** :
 - Compression : 65 Mpa
 - Flexion : 8 Mpa

MICRO-BÉTON DE SCELLEMENT

SCELLEMENT ET CALAGE HYDRAULIQUE

704 CLAVEX+ HP



CONDITIONNEMENT

- ▶ Sac de 25 kg

LES + PRODUIT

- ▶ Épaisseurs de 5 à 150 mm
- ▶ Haute fluidité, faible bullage
- ▶ Pompable

DOMAINES D'APPLICATION

- ▶ Calage et clavetage d'éléments préfabriqués
- ▶ Calage d'appareils d'appui, de machines lourdes, de rails
- ▶ Scellement de barres d'acier, de tirants, de connecteurs et butons (parois moulées), de tiges d'ancrage
- ▶ Reprise en sous-œuvre
- ▶ Matage d'appuis de pont
- ▶ Boîtes et tubes d'ancrages de type Ankrbox
- ▶ Matage d'appuis de pont

CARACTÉRISTIQUES

- ▶ **Composition** : Constituants actifs à base de liants hydrauliques, sables à granulométrie reconstituées et adjuvants.
- ▶ **Couleur** : gris
- ▶ **Granulométrie** : 0 à 1,4 mm
- ▶ **Durée pratique d'utilisation à 20°C (consistance coulante)** : 1 h 30 min
- ▶ **Début de prise à 20°C** : 8 h 30
- ▶ **Résistances mécaniques à 28 j*** :
 - Compression : 60 Mpa
 - Flexion : 12 Mpa

* Essais réalisés sur éprouvettes 4 x 4 x 16, conservées à +20°C et 90 % d'humidité, valeur laboratoire indicative

MICRO-BÉTON DE SCCELLEMENT ET CALAGE

MICRO-BÉTON DE SCCELLEMENT ET DE CALAGE À RETRAIT COMPENSÉ

708 CLAVEX + MB



CONDITIONNEMENT

- ▶ Sac de 25 kg

LES + PRODUIT

- ▶ Épaisseurs de 40 à 300 mm
- ▶ Micro-béton fluide
- ▶ Résistant à l'eau de mer et eaux sulfatées, sels deverglage

DOMAINES D'APPLICATION

- ▶ Calage et clavetage d'éléments préfabriqués
- ▶ Calage d'appareils d'appui, de machines lourdes, de rails
- ▶ Scellement de barres d'acier, de tirants, de connecteurs et butons (parois moulées), de tiges d'ancrage
- ▶ Reprise en sous-œuvre
- ▶ Matage d'appuis de pont

CARACTÉRISTIQUES

- ▶ **Composition** : Constituants actifs à base de liants hydrauliques, sables et gravillons à granulométrie reconstituée et adjuvants.
- ▶ **Couleur** : gris
- ▶ **Granulométrie** : 0 à 10 mm
- ▶ **Durée pratique d'utilisation à 20°C (consistance calage)** : 40 min
- ▶ **Début de prise à 20°C (consistance calage)** : 7 h
- ▶ Résistances mécaniques à 28 j* (consistance calage) :
 - Compression : 60 Mpa
 - Flexion : 10 Mpa

MICRO-BÉTON DE SCCELLEMENT À RETRAIT COMPENSÉ

709 CLAVEXPRESS MB



CONDITIONNEMENT

- ▶ Sac de 25 kg

LES + PRODUIT

- ▶ Micro-béton
- ▶ Prise rapide
- ▶ Marque NF 030 « Produits de scellement »

DOMAINES D'APPLICATION

- ▶ Scellement des barres d'acier pour béton armé, boulons d'ancrage
- ▶ Assemblage d'éléments en béton par clavetage
- ▶ Bouchage de saignées
- ▶ Reprise en sous-œuvre
- ▶ Scellement et clavetage de poteaux
- ▶ Matage inférieur des appuis de pont

CARACTÉRISTIQUES

- ▶ **Composition** : Constituants actifs à base de liants hydrauliques, sables à granulométrie reconstituées et adjuvants.
- ▶ **Couleur** : gris
- ▶ **Granulométrie** : 0 à 10 mm
- ▶ **Durée pratique d'utilisation à 20°C (consistance coulante)** : 20 min
- ▶ **Début de prise à 20°C (consistance coulante)** : 50 min
- ▶ Résistances mécaniques à 28 j* (consistance coulante) :
 - Compression : 75 Mpa
 - Flexion : 14 Mpa

SCELLEMENT CHIMIQUE

SCELLEMENT CHIMIQUE POUR BÉTON

740 LANKOSCELFIX



CONDITIONNEMENT

- ▶ Cartouche bicorps de 470 ml

LES + PRODUIT

- ▶ Epoxy
- ▶ Pour tiges filetées et fers à béton
- ▶ Support sec / humide / inondé / fissuré (sans doubler les temps de mise en charge)
- ▶ Temps de prise confortable (50 min)
- ▶ Qualification sismique C2
- ▶ Dispose de 2 ATE (ETE - 15/0157 - ETE - 15/0156 - ETE C2 - SEISMIC)

DOMAINES D'APPLICATION

- ▶ Construction civile lourde
- ▶ Construction industrielle lourde
- ▶ Secteur électrique lourd
- ▶ Secteur lourd hydraulique et ferblanterie
- ▶ Pierre
- ▶ Brique pleine
- ▶ Bois
- ▶ Béton
- ▶ Applications sous-marines

CARACTÉRISTIQUES

- ▶ Résine époxy pure
- ▶ Début de prise 20°C : 50 min



SCCELLEMENT CHIMIQUE

SCCELLEMENT CHIMIQUE

729 LANKOSCELFEST



CONDITIONNEMENT

- ▶ Cartouche de 400 ml

LES + PRODUIT

- ▶ Méthacrylate
- ▶ Pour tiges filetées et fers à béton
- ▶ Support sec / humide
- ▶ Prise très rapide (4 min à 20°C)
- ▶ Sans odeurs (sans styrène)
- ▶ Dispose de 2 ETA (ETE-15/0635 - ETE-13/0126 ITB)

DOMAINES D'APPLICATION

- ▶ Reprise de fers à béton
- ▶ Fixation de tiges dans du béton
- ▶ Fixation de structures métalliques lourdes

CARACTÉRISTIQUES

- ▶ Résine non inflammable
- ▶ Sans odeur
- ▶ Début de prise à 20°C : 4 min



MAÇONNERIE

09



GUIDE DE CHOIX

APPLICATIONS		151 MORTIER UNIVERSEL	152 MORTIER FIN	153 MORTIER BÂTARD	154 BÉTON UNIVERSEL	155 MORTIER UNIVERSEL	156 MORTIER RAPIDE	561 MORTIER FEU	562 MORTIER BÉTON CELLULAIRE	567 LANKOVIFS	724 LANKO BLOC	724 LANKO EASYSCCEL
TRAVAUX COURANTS DE MAÇONNERIE	Montage de blocs	■		■						■ (1)		
	Montage de briques pleines			■					■			
	Montage béton cellulaire						■					
	Finitions, joints		■	■					■			
	Chapes	■										
	Bétonnage				■							
	Scellement sans mélange											■
	Scellement rapide					■						
	Cheminées, Barbecues						■					

(1) Bloc béton rectifié uniquement pour pose iniquement à joints minces

TRAVAUX COURANT DE MAÇONNERIE

MORTIER À MAÇONNER

151 MORTIER UNIVERSEL



CONSOMMATION

- ▶ 1,9 kg/m²/mm d'épaisseur environ

CONDITIONNEMENT

- ▶ Sac de 25 kg

LES + PRODUIT

- ▶ Travaux courants de maçonnerie
- ▶ Montage des parpaings et briques
- ▶ Dosage en liant 350 kg/m³
- ▶ Granulométrie maximale égale à 4 mm

DOMAINES D'APPLICATION

- ▶ Montage de parpaings et de briques (conforme au DTU 20.1)
- ▶ Scellements courants
- ▶ Joints de pierres et de briques
- ▶ Travaux courants de maçonnerie

CARACTÉRISTIQUES

- ▶ **Composition** : Constituants actifs à base de liants hydrauliques, sables à granulométrie reconstituée.
- ▶ **Couleur** : gris
- ▶ **Granulométrie** : 0 à 4 mm
- ▶ **Durée pratique d'utilisation** : 2h à 20°C
- ▶ **Début de prise à 20°C** : 6h30
- ▶ **Résistances mécaniques à 28j*** :
 - Compression : 14 Mpa
 - Flexion : 4 Mpa

MORTIER À MAÇONNER

152 MORTIER FIN



CONSOMMATION

- ▶ 1,9 kg/m²/mm d'épaisseur environ

CONDITIONNEMENT

- ▶ Sac de 25 kg

LES + PRODUIT

- ▶ Travail soigné
- ▶ Finition très fine
- ▶ Lissage très facile
- ▶ Granulométrie maximale égale à 1,2 mm

DOMAINES D'APPLICATION

- ▶ Travaux de finition : ragréages fins, surfaçage de dalles béton
- ▶ Petits scellements
- ▶ Joints de maçonnerie

CARACTÉRISTIQUES

- ▶ **Composition** : Constituants actifs à base de liants hydrauliques, sables très fins à granulométrie reconstituée.
- ▶ **Couleur** : gris
- ▶ **Granulométrie** : 0 à 1,2 mm
- ▶ **Durée pratique d'utilisation** : 2h à 20°C
- ▶ **Début de prise à 20°C** : 5h30
- ▶ **Résistances mécaniques à 28j*** :
 - Compression : 15 Mpa
 - Flexion : 4 Mpa

MORTIER DE COUVERTURE**153 MORTIER BÂTARD****CONSOMMATION**

- ▶ 1,9 kg/m²/mm d'épaisseur environ

CONDITIONNEMENT

- ▶ Sac de 25 kg

LES + PRODUIT

- ▶ Prêt à gâcher
- ▶ Scellement de tuiles
- ▶ Conforme à la norme EN 998-2

DOMAINES D'APPLICATION

- ▶ Scellement de tuiles faîtières, tuiles de rives et solins, montage de briques et de moellons, réalisation du corps d'enduit selon la technique traditionnelle en 3 couches, réalisation des joints de pierres et briques et montage boisseaux terre cuite.

CARACTÉRISTIQUES

- ▶ Aspect : poudre
- ▶ Couleur : gris
- ▶ Granulométrie : 0 à 4 mm
- ▶ Durée pratique d'utilisation : 2 h à 20°C
- ▶ Début de prise à 20°C : 5 h 30



TRAVAUX COURANT DE MAÇONNERIE BÉTON

BÉTON MULTI-USAGES

154 BÉTON UNIVERSEL



CONSOMMATION

- ▶ 10 à 11 litres en place par sac de 25 kg

CONDITIONNEMENT

- ▶ Sac de 25 kg

LES + PRODUIT

- ▶ Travaux courants de bétonnage
- ▶ Réalisation d'appuis de fenêtre, linteaux, seuils, dalles...
- ▶ Découffable à 24 h à 20°C

DOMAINES D'APPLICATION

- ▶ Réalisation d'appuis de fenêtre, linteaux, seuils, marches
- ▶ Réalisation de dalles
- ▶ Scellement de poteaux, clôtures

CARACTÉRISTIQUES

- ▶ **Composition** : Constituants actifs à base de liants hydrauliques, sables et gravillons à granulométrie calibrée.
- ▶ **Couleur** : gris
- ▶ **Granulométrie** : 0 à 10mm
- ▶ **Durée pratique d'utilisation à 20°C** : 1h
- ▶ **Début de prise à 20°C** : 3 h
- ▶ **Résistances mécaniques à 28j*** à la compression : 25 Mpa

MORTIER À MAÇONNER

155 MORTIER RAPIDE



CONSOMMATION

- ▶ 2 kg/m²/mm d'épaisseur environ

CONDITIONNEMENT

- ▶ Sac de 25 kg

LES + PRODUIT

- ▶ Travaux par temps froid
- ▶ Scellements ultra rapide
- ▶ Fibré
- ▶ Granulométrie fine : 0 à 2 mm

DOMAINES D'APPLICATION

- ▶ Petites réparations
- ▶ Scellements rapides (volets, gonds, crochets)
- ▶ Joints et rebouchage de saignées
- ▶ Travaux par temps froid
- ▶ Scellement de mobilier urbain

CARACTÉRISTIQUES

- ▶ **Composition** : Constituants actifs à base de liants hydrauliques, sables très fins à granulométrie calibrée, adjuvants
- ▶ **Couleur** : gris
- ▶ **Granulométrie** : 0 à 2mm
- ▶ **Durée pratique d'utilisation à 20°C** : 2 min
- ▶ **Début de prise à 20°C** : 3 min
- ▶ **Résistances mécaniques à 28j*** :
 - Compression : 50 Mpa
 - Flexion : 6,5 Mpa

MORTIER RÉISTANT AUX HAUTES TEMPÉRATURES

MORTIER RÉFRACTAIRE

156 MORTIER FEU



CONSOMMATION

- ▶ 2 kg/m²/mm d'épaisseur environ

CONDITIONNEMENT

- ▶ Sac de 25 kg

LES + PRODUIT

- ▶ Résistance jusqu'à 1 000°C
- ▶ Granulométrie maximale égale à 2 mm
- ▶ Prêt à gâcher

DOMAINES D'APPLICATION

- ▶ Travaux courants de maçonnerie exposée aux hautes températures : barbecues, cheminées, foyers ouverts ou fermés

CARACTÉRISTIQUES

- ▶ **Composition** : Constituants actifs à base de liants hydrauliques, sables à granulométrie calibrée, adjuvants
- ▶ **Couleur** : gris
- ▶ **Granulométrie** : 0 à 2 mm
- ▶ **Durée pratique d'utilisation à 20°C** : 1 h
- ▶ **Résistances mécaniques à 28j*** :
 - Compression : 35 Mpa
 - Flexion : 5 Mpa

MORTIER BÉTON CELLULAIRE

MORTIER-COLLE

561 MORTIER BÉTON CELLULAIRE



CONDITIONNEMENT

- ▶ Sac de 25 kg

LES + PRODUIT

- ▶ Montage et réparation des blocs de béton cellulaire
- ▶ Couleur blanche
- ▶ Certificat QB

DOMAINES D'APPLICATION

- ▶ Montage de maçonneries en blocs de béton cellulaire autoclavés.

CARACTÉRISTIQUES

- ▶ **Composition** : Constituants actifs à base de liants hydrauliques, sables fins à granulométrie calibrée, adjuvants
- ▶ **Couleur** : blanc
- ▶ **Durée pratique d'utilisation à 20°C** : 4 h
- ▶ **Résistances mécaniques à 28j*** :
 - Compression : 5 Mpa
 - Flexion : 2 Mpa

TRAVAUX COURANT DE MAÇONNERIE BÉTON

MORTIER DE MONTAGE ET DE JOINTOIEMENT

562 LANKOVIFS



CONSOMMATION

- ▶ 10 à 15 kg/m²

CONDITIONNEMENT

- ▶ Sac de 25 kg

LES + PRODUIT

- ▶ Application manuelle et mécanique
- ▶ Large gamme de couleurs
- ▶ Collage et jointolement

DOMAINES D'APPLICATION

- ▶ Ouvrage de parement pour :
 - maçonnerie de briques absorbantes ou non
 - maçonnerie d'éléments en béton

CARACTÉRISTIQUES

- ▶ **Couleur** : 5 teintes de bases disponibles. Teintes supplémentaires à la demande.
- ▶ **Aspect** : poudre
- ▶ **Granulométrie** : 0 - 1,25 mm
- ▶ **Durée pratique d'utilisation** : environ 45 min à 20°C

MONTAGE DE BLOCS BÉTON À JOINTS MINCES

MORTIER POUR MAÇONNERIE EN BLOCS RECTIFIÉS

567 LANKO BLOC



CONSOMMATION

- ▶ 1 à 2 kg/m² de maçonnerie (suivant taille et nombre de parois de l'élément de maçonnerie)

CONDITIONNEMENT

- ▶ Sac de 25 kg

LES + PRODUIT

- ▶ Pour tous les blocs béton rectifiés normés
- ▶ Certification QB11
- ▶ Facilité de mise en œuvre

DOMAINES D'APPLICATION

- ▶ ouvrage de parement pour : montage à joint mince pour blocs rectifiés D3 ou D4 de granulats courant ou allégés.

CARACTÉRISTIQUES

- ▶ **Composition** : Constituants actifs à base de liants hydrauliques, sables très fins à granulométrie calibrée, adjuvants
- ▶ **Couleur** : gris
- ▶ **Granulométrie** : 0 à 1 mm
- ▶ **Durée pratique d'utilisation** à 20°C : 2 h

MICRO-BÉTON DE SCÈLEMENT

SCÈLEMENT SANS MALAXAGE

724 LANKO EASYSCEL



CONSOMMATION

- ▶ Environ 11 litres en place pour un sac de 20 kg (pour un volume d'eau de 2,5 l)

CONDITIONNEMENT

- ▶ Sac de 20 kg

LES + PRODUIT

- ▶ Sans malaxage
- ▶ Résistance permanente à l'humidité
- ▶ Durcissement rapide
- ▶ Facile d'emploi

DOMAINES D'APPLICATION

- ▶ Scellement rapide d'éléments verticaux sans malaxage : de poteaux de clôture, signalétiques, mobiliers urbains, étendages, murets de clôture, pieux, pergolas, etc.

CARACTÉRISTIQUES

- ▶ Couleur : gris
- ▶ Aspect : poudre
- ▶ Granulométrie : 0-10 mm
- ▶ Début de durcissement : environ 10 minutes à +20°C



COLLAGE ET

ADJUVANTATION

10



GUIDE DE CHOIX

751 LANKO LATEX
532 UTAREP H 80 C
533 UTAREP H 80 F

APPLICATIONS				
MORTIERS ET BÉTONS	Colle de reprise	■		
	Imperméabilisation	■		
	Passivation	■		
COLLAGE	Béton durci sur béton durci		■	
	Métal sur béton		■	
	Béton frais sur béton durci			■

TYPE DE PRODUIT				
ÉMULSION DE RÉSINE		■		
COLLE BICOMPOSANT EN KIT			■	■

ÉMULSION DE RÉSINE

COLLE DE REPRISE

751 LANKO LATEX



CONDITIONNEMENT

- ▶ Bidon de 2 litres, 5 litres, 20 litres
- ▶ Fût de 215 litres

LES + PRODUIT

- ▶ Imperméabilise les mortiers et améliore la tenue aux huiles, graisses, fuel, acides dilués
- ▶ Améliore la résistance du mortier à la traction, à l'abrasion et aux chocs
- ▶ Passivation des aciers (avec mortiers de réparation **731 LANKOREP STRUCTURE**)

DOMAINES D'APPLICATION

- ▶ Gobets d'accrochage pour enduits et chapes
- ▶ Enduits à base de ciment et enduits bâtards
- ▶ Accrochage d'enduits au plâtre
- ▶ Chapes de ciment rapportées sans repiquage du support
- ▶ Chapes incorporées
- ▶ Chapes adjuvantées pour pose de carrelage
- ▶ Mortier de ragréage et de reprofilage d'angles ou d'épaufrures
- ▶ Mortiers de liaison pour reprise de bétonnage
- ▶ Mortiers de pose d'éléments préfabriqués
- ▶ Mortiers de jointoiment et de calfeutrement pour joints divers de maçonnerie, souches de cheminée, solins
- ▶ Reprise de bétonnage
- ▶ Réparations de sols béton
- ▶ Passivation des aciers

CARACTÉRISTIQUES

- ▶ Aspect : liquide blanc laiteux
- ▶ Densité : 1,01 à +20°C
- ▶ Solubilité : totale dans l'eau

COLLE BICOMPOSANT EN KIT

COLLE ÉPOXYDIQUE

532 UTAREP H 80 C



CONSOMMATION

- ▶ Environ 1,5 kg/m² pour 1 film d'1 mm

CONDITIONNEMENT

- ▶ Kit de 1 kg, Kit de 5 kg

LES + PRODUIT

- ▶ Marquage CE selon EN 1504-4
- ▶ Excellente adhérence sur surface sèche ou légèrement humide
- ▶ Collage béton durci sur béton durci
- ▶ Marque NF « produits de collage structural » selon référentiel NF030

DOMAINES D'APPLICATION

- ▶ Collage d'éléments préfabriqués tels que voussoirs d'ouvrages construits par encorbellement.
- ▶ Collage de :
 - métal sur béton
 - pierre sur béton
 - appuis néoprène sur béton
- ▶ **532 UTAREP H 80 C** est une colle structurale utilisable dans le domaine de la réparation des structures en béton, relève du marquage CE selon NF EN 1504-4.
- ▶ Elle est utilisable pour principe et méthode suivants définis dans cette norme :
 - principe de réparation 4 : renforcement structural.
 - méthode 4.4 Renforcement par mortier ou béton collé (béton durci sur béton durci).
- ▶ **532 UTAREP H 80 C** est admise à la marque NF comme produit de collage structural béton durci sur béton durci (conformité au référentiel de certification NF 030 AFNOR).
- ▶ Compatible avec supports métalliques et supports PVC poncés.
- ▶ Permet le collage de **263 LANKOPONTAGE**.

CARACTÉRISTIQUES

- ▶ Couleur mélange : gris uniforme
- ▶ Densité du mélange à +23°C : 1,5
- ▶ Durée pratique d'utilisation : 26 min. à 23°C

COLLE ÉPOXYDIQUE FLUIDE**533 UTAREP H 80 F****CONSOMMATION**

- ▶ Environ 0,4 à 0,6 kg/m² suivant la porosité du support

CONDITIONNEMENT

- ▶ Kit de 1 kg, Kit de 5 kg

LES + PRODUIT

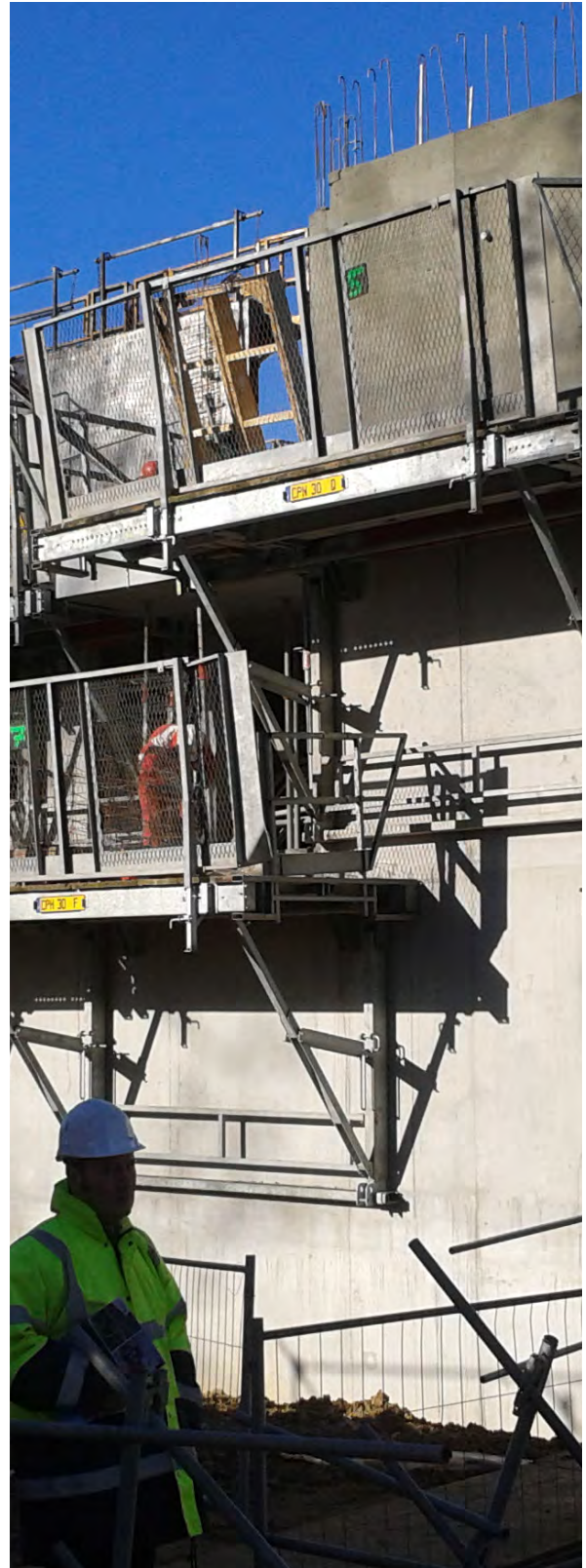
- ▶ Collage béton frais sur béton durci
- ▶ Excellente adhérence sur surface sèche ou légèrement humide
- ▶ Aucun retrait occasionné
- ▶ Marquage CE suivant NF EN 1504-4 et NF EN 1504-3

DOMAINES D'APPLICATION

- ▶ Collage de béton frais sur béton durci
- ▶ Collage de chape rapportée
- ▶ Primaire de 720 LANKOREP EPOXY
- ▶ Traitement des fissures passives
- ▶ Liant pour mortiers
- ▶ Passivation des armatures
- ▶ Reprise de bétonnage, interface compatible pour mise en œuvre de chape ou de ragréage de sols
- ▶ Compatible avec supports métalliques et supports PVC ponçés

CARACTÉRISTIQUES

- ▶ Produit fluide sans solvant
- ▶ Couleur mélange : gris uniforme
- ▶ Densité du mélange : 1,5 à +23°C
- ▶ Durée pratique d'utilisation : 26 min à +23°C



INDEX



Ragréage	1001 LANKOMUR FIN	30
	1002 LANKOMUR ÉPAIS	31
	101 LANKOMUR PARENDUIT	28
	102 LANKOMUR RAGRÉPAR	28
	103 LANKOMUR PRÊT	29
	111 LANKOMUR MURCHAPE	32
	112 LANKOMUR PARBÉTON	32
	113 LANKOMUR ERTOMUR	33
	133 LANKOSOL MINCE	34
	143 LANKOSOL	34
Maçonnerie	151 MORTIER UNIVERSEL	60
	152 MORTIER FIN	60
	153 MORTIER BÂTARD	61
	154 BÉTON UNIVERSEL	62
Ragréage	155 MORTIER RAPIDE	62
	156 MORTIER FEU	63
Imperméabilisation	165 PROLIPRIM UNIVERSEL	35
	201 LANKOBLACK PÂTEUX	16
	202 LANKOBLACK FIBRÉ	16
	211 LANKOBLACK VERNIS	17
	212 LANKOBLACK FLUIDE	18
	221 LANKO IMPER	19
	222 LANKOFUGEANT	19
Traitement des reprises de bétonnage	224 LANKO PLUG	42
Imperméabilisation	228 LANKOLASTIC	20
Protection des ouvrages	238 LANKO RESIST HYDRO	24
	241 LANKO RESIST DURCISSEUR	24
	242 LANKOFLOOR POWDRE	25
Traitement des reprises de bétonnage	264/265 LANKOCAST SW 20/10	42
	266 LANKOCAST MASTIC	43
Démoulage / Curing	355 LANKODEM PRO	10
	356 LANKODEM PLUS	10
	357 LANKODEM VEG	11
	358 LANKODEM ÉMULSION	12
	359 LANKODEM PUR	12
Collage et adjuvantage	532 UTAREP U80 C	68
	533 UTAREP H 80 F	69
Maçonnerie	561 MORTIER BÉTON CELLULAIRE	63
	562 LANKOVIFS	64
Calfeutrement	567 LANKO BLOC	64
	662 LANKOCEM	38
	663 JOINT PRÉDALLE ET PRÉMUR	39
Scellement et calage	700 CLAVEXPRESS	54
	704 CLAVEX+ HP	54
	708 CLAVEX + MB	55
	709 CLAVEXPRESS MB	55
Protection des ouvrages	723 LANKOPOXY	25
Scellement et calage	729 LANKOSCELFIX	57
	730 LANKOREP FIN	47
Réparation des bétons	731 LANKOREP STRUCTURE	49
	732 LANKOREP FAÇADE	47
	733 LANKOREP BLANC	48
	735 LANKOREP RAPIDE	50
	740 LANKOSCELFIX	56
Scellement et calage	744 ONDICURE	13
Démoulage / Curing	751 LANKO LATEX	68
Collage et adjuvantage	760 LANKOPASSIV	46
	761 LANKOSTEEL	46
Réparation des bétons	770 LANKOREP FIN RAPIDE	49
	772 LANKOREP HP	50
	777 LANKO IMPER SURFAÇAGE	20
	778 LANKO IMPER SOL	21
Réparation des bétons	781 LANKOREP FLUIDE RAPIDE	51

Service Clients

0 826 08 20 20

Service 0,15 € / min
+ prix appel

Renseignements Techniques

0 826 08 68 78

Service 0,15 € / min
+ prix appel

Avant toute utilisation,
veuillez consulter la version la plus récente des notices produits.



PAREXLANKO est une marque du groupe Sika.

ParexGroup S.A.

19, place de la Résistance - CS 50053 - 92445 Issy-Les-Moulineaux Cedex - Tél. : + 33 (0)1 41 17 20 00

Retrouvez-nous sur [parexlanko.com](https://www.parexlanko.com)

